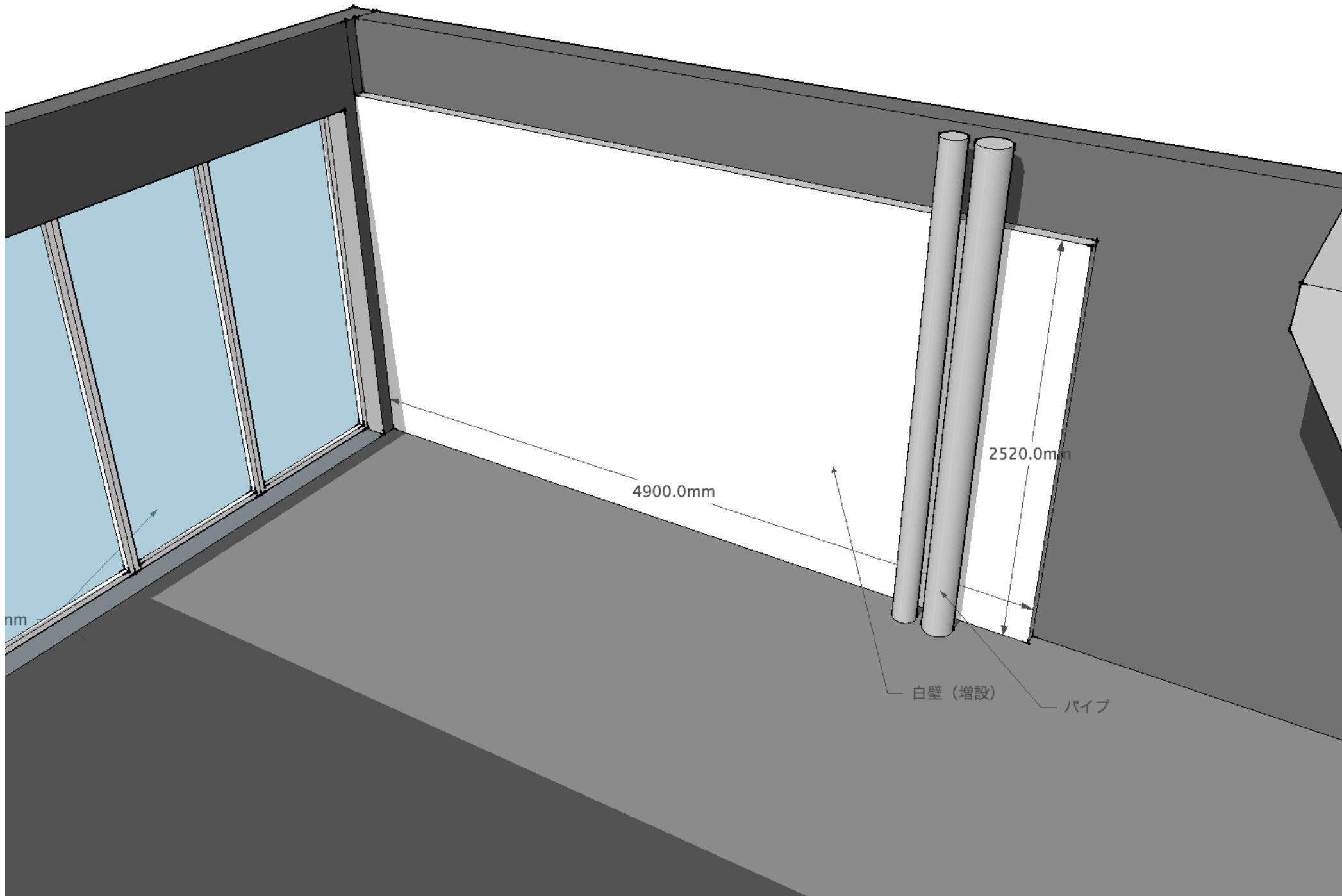




- 出入口用ドア
- アルミフレーム (アルミ角パイプ使用: 40×40×2t)
- ポリカーボネイト 厚み5mm
縁はシーリング



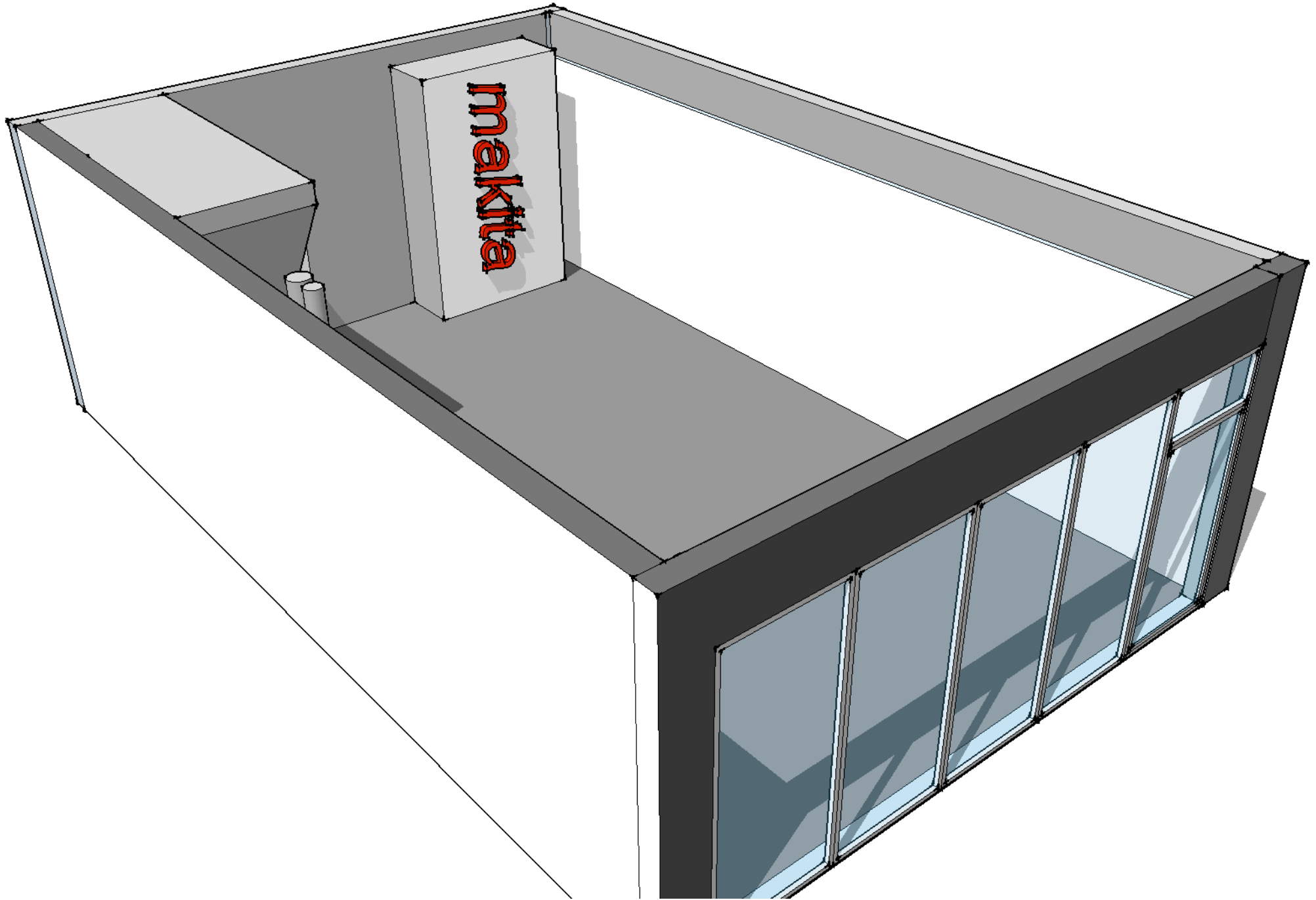
nm

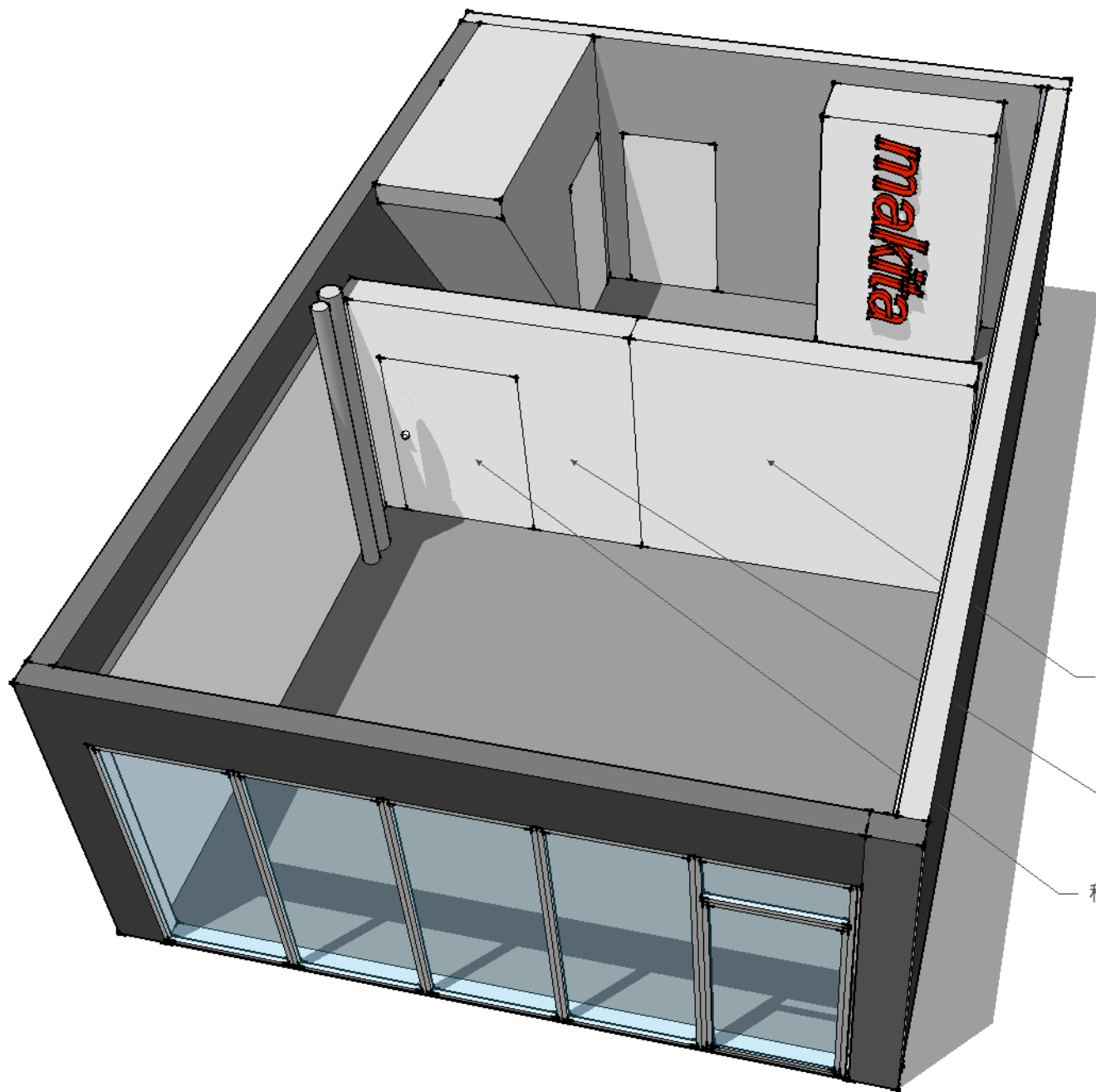
4900.0mm

2520.0mm

白壁 (増設)

パイプ





— 移動壁：305×2520(H)×3000(W)
・下にキャスター取り付け

— 移動壁：305×2520(H)×2678(W)
・下にキャスター取り付け

— 移動壁ドア