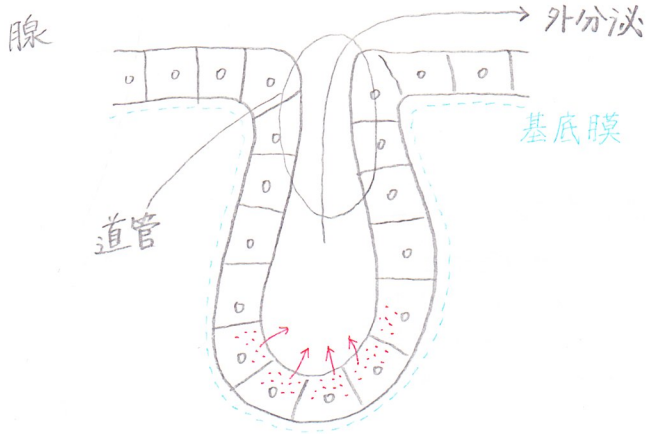
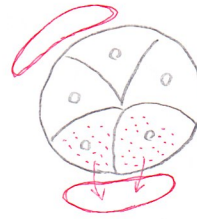


# 内分泌系 endocrine system



## 内分泌腺



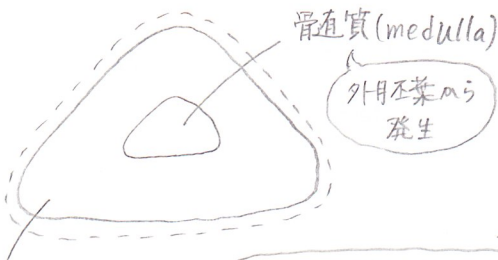
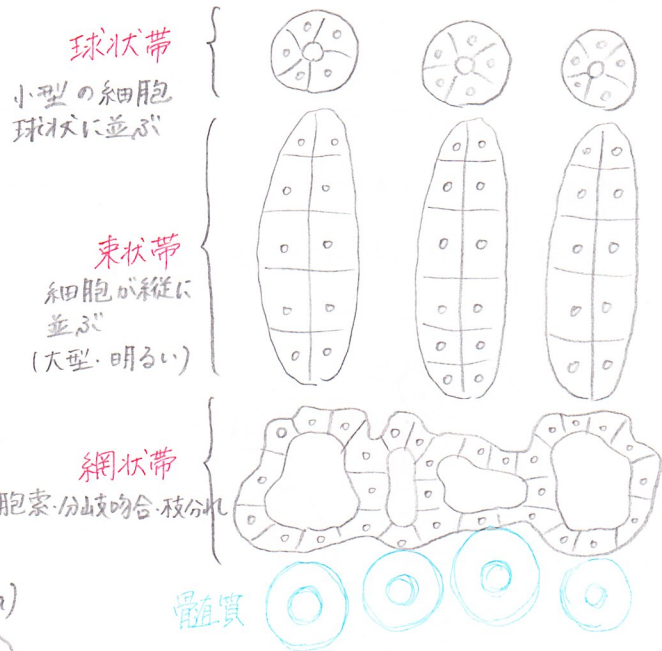
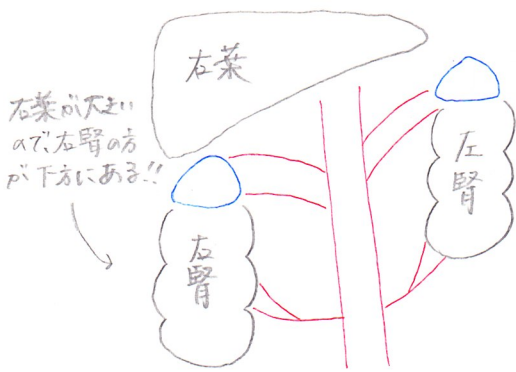
解剖

## ホルモン (hormones)

化学的伝達物質 (chemical messenger)

↳ 血液を介して標的器官の生理機能を調節

- ① 副腎 adrenal glands
- ② 膵臓 pancreas



皮質 (cortex) → 結合組織細胞から分化 (間葉性)  
→ 副腎の80%を占める  
発生学的に中胚葉からなる