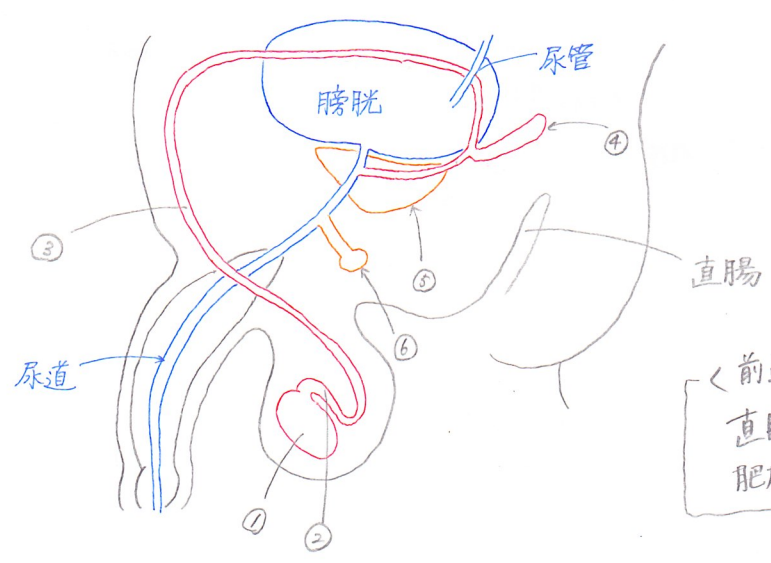


A細胞	グルカゴン	血糖値↑・肝臓のグリコーゲンを分解
B細胞	インスリン	血糖値↓・細胞の糖の取り込み促進
D細胞	ソマトスタチン	グルコース → グリコーゲンの合成を促進 グルカゴン、インスリン分泌を抑制 膵液の分泌を抑制

R251 糖尿病は、B細胞の機能低下によって血中のインスリンが不足し、からだの細胞がグルコースを適切に利用できなくなる病気

男性生殖器系 (male reproduction system)



〈前立腺の診断方法〉
直腸に指を入れ、肥大がないかを確認

① 精巣 (testis)
精子をつくる
精細管がひちひちしている

⑤ 前立腺
クエン酸、亜鉛
精子の運動性を高める

⑥ 尿道球腺

② 精巣上体
精子をたくわえる

③ 精管 射精管
↑

④ 精嚢 付属性腺
射精の際に分泌物を排出
果糖、プロスタグランジン