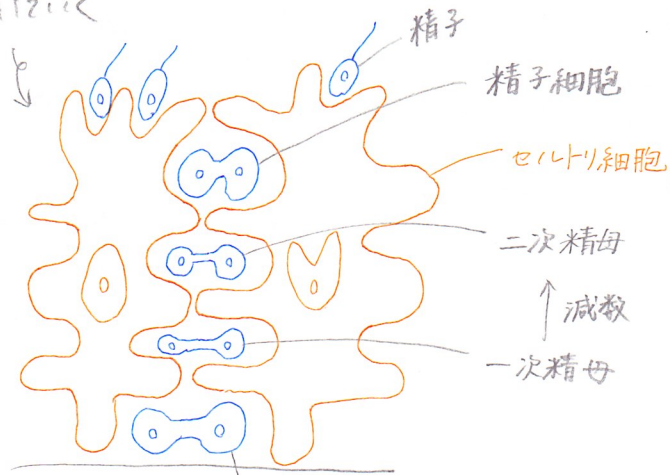
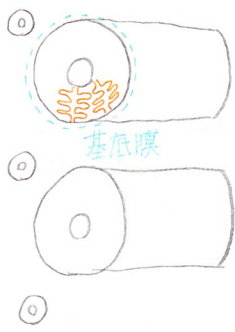


精細管：外側から成熟していく



間質細胞(ライディヒ細胞)
→ テストステロンという男性
ホルモンを分泌

精祖細胞
精子の元となる細胞
上にいくにつれて、だんだん精子になる

○ セリトリ細胞

基底膜から管腔まで達する巨大な細胞
精細胞を支持し、栄養を与える

