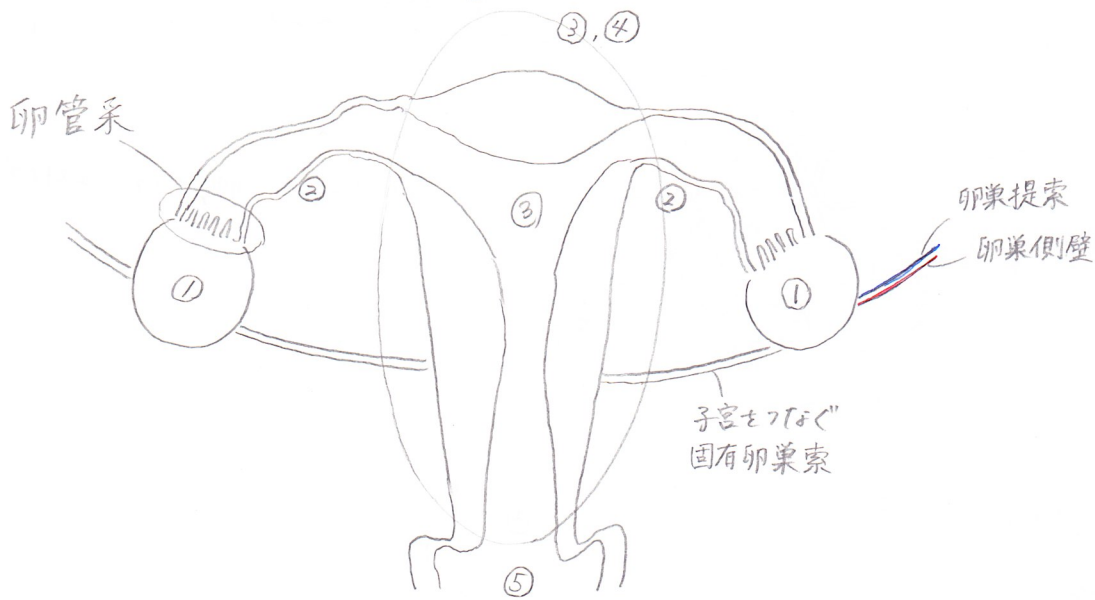


女性生殖器系

female reproductive system (organs)



- ① 卵巢 ovary : 卵子を受精でままま育てる
- ② 卵管 oviduct : 成熟した卵子を子宮へ運ぶ
- ③ 子宮 uterus : 胎児を育てる
- ④ 胎盤 placenta
- ⑤ 腔 region } 交接器
- 外陰部

① ovary

卵胞 = 卵細胞が分化, 成熟していく機能単位

原始卵胞

