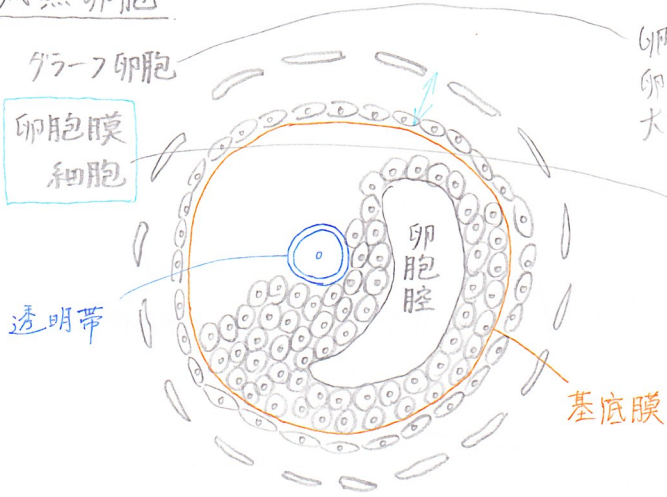


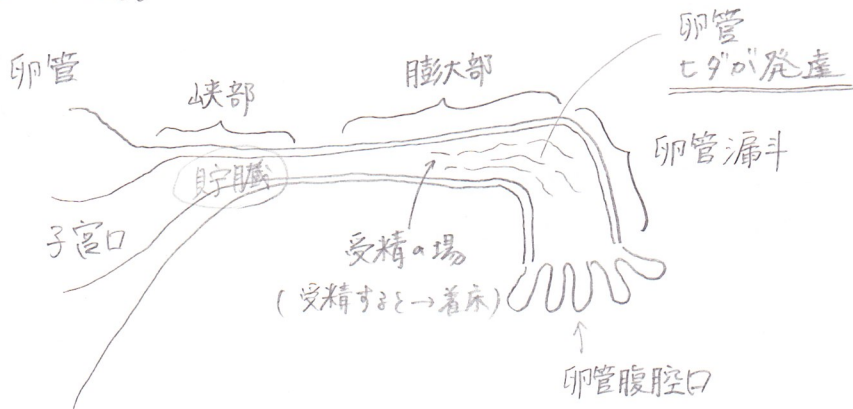
成熟卵胞



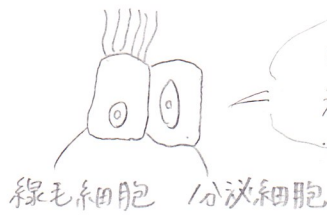
卵胞を取り囲む単層の卵胞上皮は卵胞膜になり、大々たぶくろ状に育つもの

グラーフ卵胞を包む卵胞膜という層の細胞から卵胞ホルモン=エストロゲンとよばれる女性ホルモンが分泌される。

② oviduct



初期胚



卵管にある細胞で流れをつくっている(線毛)

③ Uterus

子宮：平滑筋で囲まれた中空性器官
立位で腹腔の最下部

粘膜 → 子宮内膜
筋層 → 子宮筋層
腹膜 → 子宮外膜

