

卵巣周期と運動 → 総合して性周期

☆ 月経周期
menstrual cycle

→ 卵巣ホルモン (エストロゲンとプロゲステロン) の変動による
とらえられる 月経第1日から次の月経開始の前日まで
(平均 28日 が 1 周期)

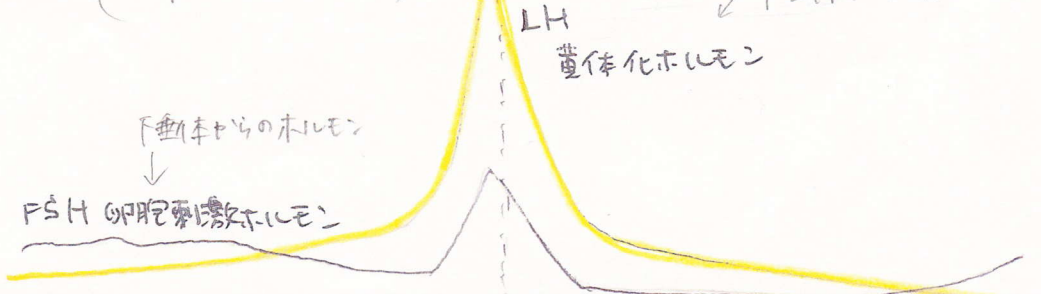
☆ 大HP

基礎体温

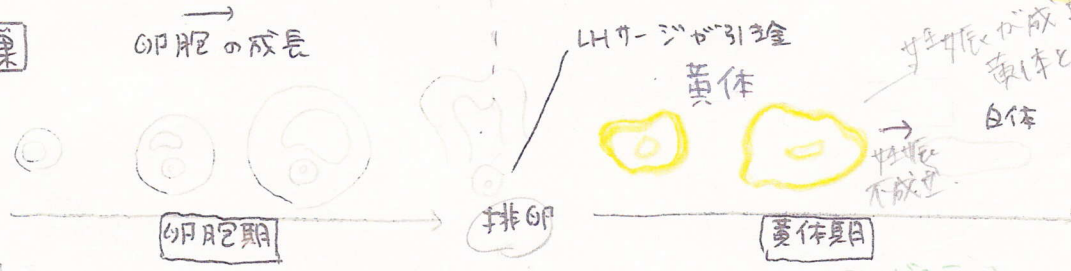


☆ 大HP

下垂体 (血中濃度のグラフ)



卵巣



☆ 大HP!!!

卵巣膜細胞から分泌される (Secreted from theca cells of the ovary)

寝ていける → 内膜増殖期に働く (Works during the proliferative phase of the endometrium)

エストロゲン (Estrogen)

黄体から分泌 (Secreted from the corpus luteum)

プロゲステロン (Progesterone)

内膜腺に対し分泌促進に働く (Works to promote secretion in the endometrial glands)

子宮内膜
0.5 mm ~ 7 mm 厚

