

★デジカメのデータをパソコンに取り込む

デジカメで撮ったデータをパソコンに取り込む方法はいくつかあります。

- ①デジカメ本体をパソコンにつなぐ方法 → 専用ドライバのインストールが必要
- ②メディアを直接パソコンに挿入して取り込む方法 → 挿入口が付いたパソコンのみ可能
- ③カードリーダーやメディアアダプタでパソコンに取り込む方法 → 簡単にできる！
 などなど・・・



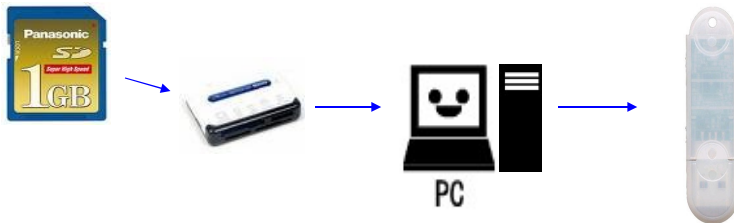
このような「カードリーダー」を使うと、どのようなタイプのメディアでもパソコンに取り込むことができる。

USBでパソコンに接続できる。

◎代表的なメディアの種類



★カードリーダーで取り込み→USBメモリにデータを書き込む(移動)するイメージ



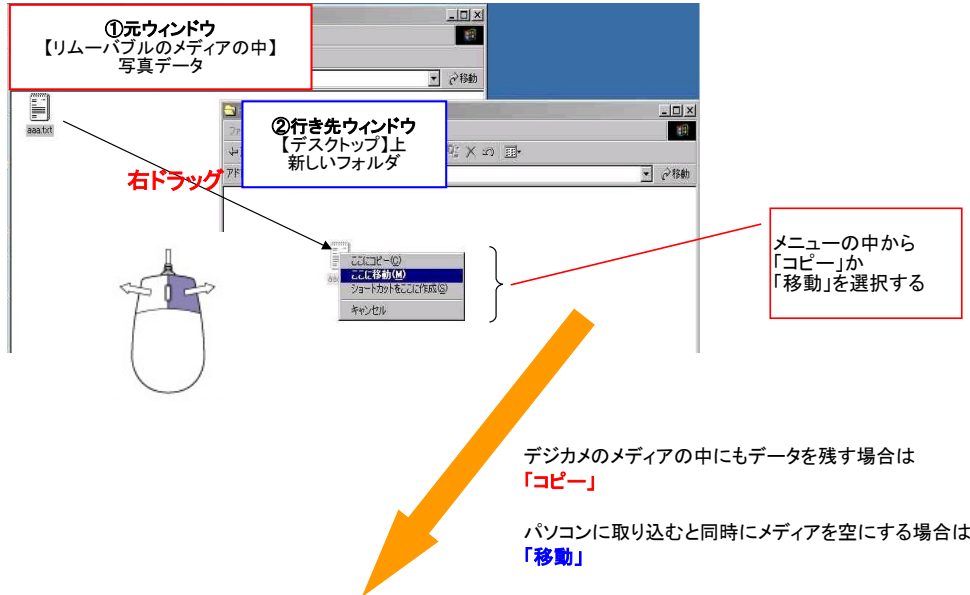
※必ずパソコンに一度取り込み(保存)、その後USBメモリにコピー(または移動)で書き込む

※WinXPの場合		
	リムーバブルディスク (F:)	カードリーダーも リムーバブルディスクとして認識される。
リムーバブル記憶域があるデバイス		
	3.5 インチ FD (F:)	カードリーダーの差込箇所の数だけ リムーバブルディスクが認識される。 差込んだメディアのリムーバブルディスクを 開き、中のデータをデスクトップに保存する。 ※デスクトップ上に「新しいフォルダ」を作り その中にコピーまたは移動する。 ※コピー＝メディアにもデータが残る ※移動＝メディアのデータは消えるので注意
	CD ドライブ (E:)	
	リムーバブルディスク (F:)	

「リムーバブルディスク」として認識されている。
(こちらは、Fドライブとして認識された場合の例です。ドライブ名はご利用の環境により異なります。)

★データ(ファイルやフォルダ)の「コピー」と「移動」

【取り込み】=メディア(デジカメデータ)をパソコンに



【書き出し】=パソコンからUSBメモリへ

