

# 大会要項 (4年生の部)

## 1 日程及び会場

9月16日	(土)	球技スポーツセンター	2面	(メイン)午後のみ
9月17日	(日)	球技スポーツセンター	2面	(メイン)
9月18日	(月)	球技スポーツセンター	2面	(メイン)
9月24日	(日)	球技スポーツセンター	2面	(メイン)

## 2 競技の方法

- (1) トーナメント戦とする。
- (2) ルールは、日本サッカー協会「8人制サッカールールと審判法」の「8人制サッカールール」に準ずる。
- (3) 試合時間は、20-5-20分とする。同点の場合はPK方式で決定する。  
但し、準決勝・決勝戦は10分(5分×2)の延長を行い、なお決しない場合はPK方式で決定する。
- (4) PK方式を用いる場合は、審判の指示に従って2分以内に限って、代表者1名が指示のためピッチに立入ることができるが、選手は外に出られない。
- (5) 試合開始時に8名の選手が揃っていない時は、棄権とする。試合途中については6名までは試合可能。
- (6) 選手交代は「自由な交代」を採用し、交代で退いた競技者が交代要員となって再び出場できるものとする。
- (7) ベンチ側のタッチライン側中央に交代ゾーン(ハーフラインを挟んで両サイドに3m)を設ける
- (8) 靴のポイントは交換式を認めない。
- (9) 1試合で1回の警告は、以降の試合には累積しない。  
試合中、退場処分を受けた選手は、本大会の次試合の出場を停止する。
- (10) 大会当日の天候状況により、前後半の各中間時に、実行委員会・審判員の判断と指示で約1分間の飲水をすることができる。飲水時間は試合時間に含まず、必ず試合時間を延長する
- (11) ベンチには選手と指導者3名以外は入れない。またピッチと観覧席が分離された会場ではピッチにも適用する。またベンチ前にはテクニカルエリアを設置し、ベンチからの指示は指導者1名のみとする。(複数同時の指示は厳禁とする)

## 3 審判について

- (1) 実行委員会と審判部で割り当てます。
- (2) 4級以上の資格者が行い、ワッペンを付け、主審はイエロー・レッドカードを持つこと。
- (3) **4人審判制とする。**  
**主審1名と副審2名、補助審判1名が指名される。**  
**補助審判については、交代時にライン付近で交代の確認をお願いします。**  
**試合開始前に交代選手含む全選手の用具チェックを行う。**  
但し、1・2回戦は主審1人、補助審1人で行う。

## 4 その他

- (1) 前年度優勝団は、大会初日に優勝カップの返還をお願いします。
- (2) 会場準備は、各団1名以上お願いします。
- (3) 試合中の豪雨、雷雨の場合は、審判及び実行委員会の判断により中断することがあります。
- (4) 中断した試合の再試合については、原則として残り時間のみ行うこととするが、両者の合意により再試合を行わない場合もあります。
- (5) 暴風雨等による中止の判断は、午前7時に実行委員会により判断を行い、各団代表指導者に連絡を行う。尚、午前7時現在で警報が発令されている場合は、延期とする。

## 5 大会事務局

広畑少年SSS  
代理:久松 忠

## 飲水タイムについて

実行委員会と致しましては、今大会は基本的に全試合飲水タイムを取るようになりますので各団の指導者、選手及び保護者に周知して頂き準備の程お願いします。

ただし、当日の天候により飲水タイムを取らなくてもいいと実行委員会が判断した場合各試合の前に、当該チームの指導者及びその試合の審判員に対して、会場当番である実行委員会より連絡しますので、当該チームは対応されるようお願いいたします。

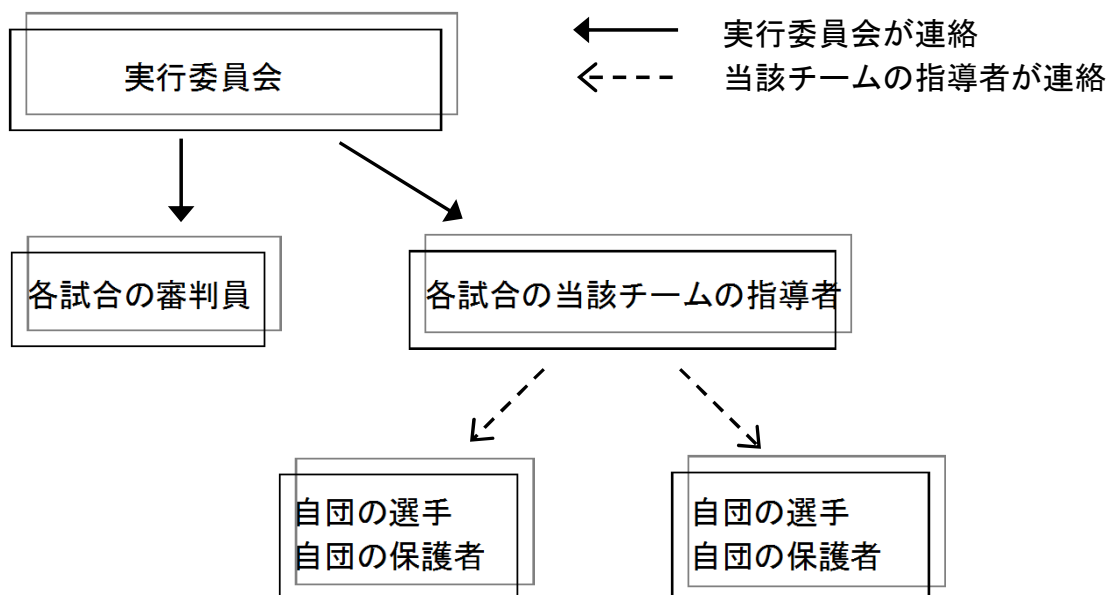
(実行委員会は、十分な対応をとるように体制をしておいてください。)

飲水タイム … **実行委員会の指示がない限り、全試合を適用とさせていただきます。**  
(各団、給水タイムがスムーズにいくよう準備願います。)

### [注意事項]

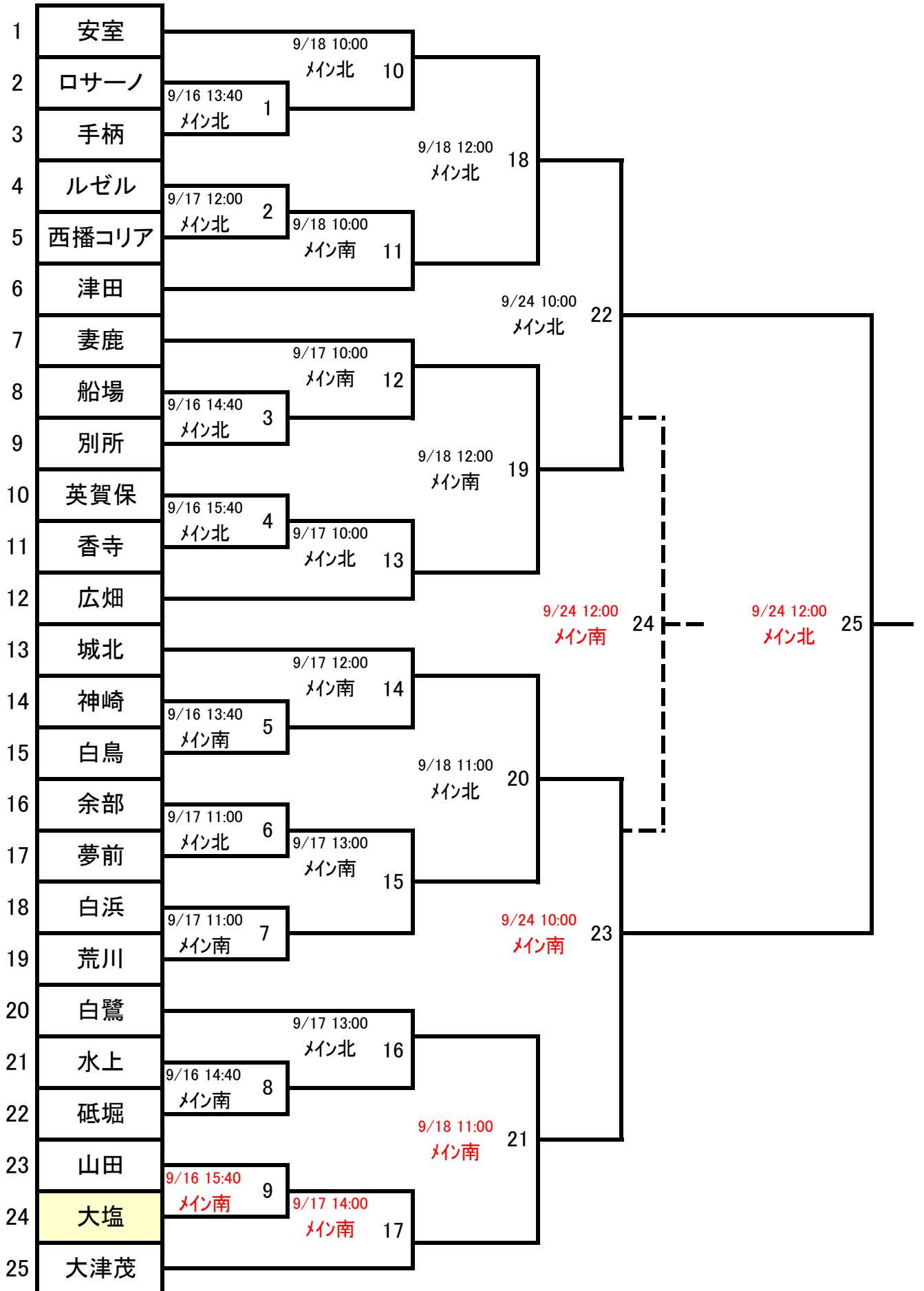
- ① **すぐに給水できるように、容器に工夫**  
(スライズボトルやコップなどを使って)
- ② **飲水タイムの時、控えの選手の準備。**  
(ゼッケンや異色のユニホームの着用・給水タイム時には着席など)
- ③ **グラウンド内には、保護者の方は入れませんので注意して下さい。**
- ④ **飲水中タイムでは、指示や指導はできません。**  
(主審とベンチ側の線審はチェックする)
- ⑤ **メイングラウンド(人工芝)は、水以外の飲み物は持ち込み禁止です**

### \* 飲水タイムを取らない場合の連絡方法



\* 大会運営がスムーズにいく様、御協力お願い致します。

# 第70回姫路市市民大会(4年の部トーナメント表)



# 第70回 姫路市市民体育大会

9月16日(土) 球技スポーツセンターメイングラウンド

平成29年8月10日発行

会場当番

英賀保

	北コート			キックオフ	南コート		
	対戦	主/補助	副審		対戦	主/補助	副審
1	— ( — ) PK		—		— ( — ) PK		—
2	— ( — ) PK		—		— ( — ) PK		—
3	— ( — ) PK		—		— ( — ) PK		—
4	— ( — ) PK		—		— ( — ) PK		—
5	1 ロサーノ — 手柄 ( — ) PK	英賀保 /香寺	—	13:40	5 神崎 — 白鳥 ( — ) PK	山田/ 大塩	—
6	3 船場 — 別所 ( — ) PK	ロサーノ /手柄	—	14:40	8 水上 — 砥堀 ( — ) PK	神崎/ 白鳥	—
7	4 英賀保 — 香寺 ( — ) PK	船場/ 別所	—	15:40	9 山田 — 大塩 ( — ) PK	水上/ 砥堀	—

\* 会場準備および後片付けの協力をお願いします。

\* 駐車については、指定の駐車場へ、路上駐車は禁止！

# 第70回 姫路市市民体育大会

9月17日(日) 球技スポーツセンターメイングラウンド

平成29年8月10日発行

会場当番 午前 余部  
午後 大津茂

	北コート				キックオフ	南コート			
	対戦	主/補助	副審			対戦	主/補助	副審	
1	13 4の勝 — 広畑 ( — ) PK	余部/ 夢前	—	10:00	12 妻鹿 — 3の勝 ( — ) PK	白浜/ 荒川	—		
2	6 余部 — 夢前 ( — ) PK	4の勝 /広畑	—	11:00	7 白浜 — 荒川 ( — ) PK	妻鹿/ 3の勝	—		
3	2 ルゼル — 西播 ( — ) PK	白鷺 8の勝	—	12:00	14 城北 — 5の勝 ( — ) PK	9の勝/ 大津茂	—		
4	16 白鷺 — 8の勝 ( — ) PK	ルゼル /西播	—	13:00	15 6の勝 — 7の勝 ( — ) PK	城北/ 5の勝	—		
5	— ( — ) PK		—	14:00	17 9の勝 — 大津茂 ( — ) PK	6の勝/ 7の勝	—		
6	— ( — ) PK		—	15:00	— ( — ) PK		—		
7			—				—		

- \* 会場準備および後片付けの協力をお願いします。
- \* 駐車については、指定の駐車場へ、路上駐車は禁止！

# 第70回 姫路市市民体育大会

9月18日(月) 球技スポーツセンターメイングラウンド

平成29年8月10日発行

会場当番

津田

	北コート				南コート			
	対戦	主/補助	副審	キックオフ	対戦	主/補助	副審	
1	10 安室 — 1の勝 ( — ) PK	12の勝	—	10:00	11 2の勝 — 津田 ( — ) PK	13の勝	—	
2	20 14の勝 — 15の勝 ( — ) PK	10の勝	10の負	11:00	21 16の勝 — 17の勝 ( — ) PK	11の勝	11の負	
3	18 10の勝 — 11の勝 ( — ) PK	20の勝	20の負	12:00	19 12の勝 — 13の勝 ( — ) PK	21の勝	21の負	
4	— ( — ) PK			13:00	— ( — ) PK			
5	— ( — ) PK			14:00	— ( — ) PK			
6	— ( — ) PK			15:00	— ( — ) PK			
7								

\* 会場準備および後片付けの協力をお願いします。

\* 駐車については、指定の駐車場へ、路上駐車は禁止！

# 第70回 姫路市市民体育大会

9月24日(日) 球技スポーツセンターメイングラウンド

平成29年8月10日発行

会場当番

広畑

	北コート			キックオフ	南コート		
	対戦	主/補助	副審		対戦	主/補助	副審
1	22 18の勝 — 19の勝 ( — ) PK	審判部	審判部	10:00	23 20の勝 — 21の勝 ( — ) PK	審判部	審判部
2	— ( — ) PK			11:00	— ( — ) PK		
3	25 22の勝 — 23の勝 ( — ) PK	審判部	審判部	12:00	24 22の負 — 23の負 ( — ) PK	審判部	審判部
4	— ( — ) PK			13:00	— ( — ) PK		
5	— ( — ) PK			14:00	— ( — ) PK		
6	— ( — ) PK			15:00	— ( — ) PK		
7							

- \* 会場準備および後片付けの協力をお願いします。
- \* 駐車については、指定の駐車場へ、路上駐車は禁止！