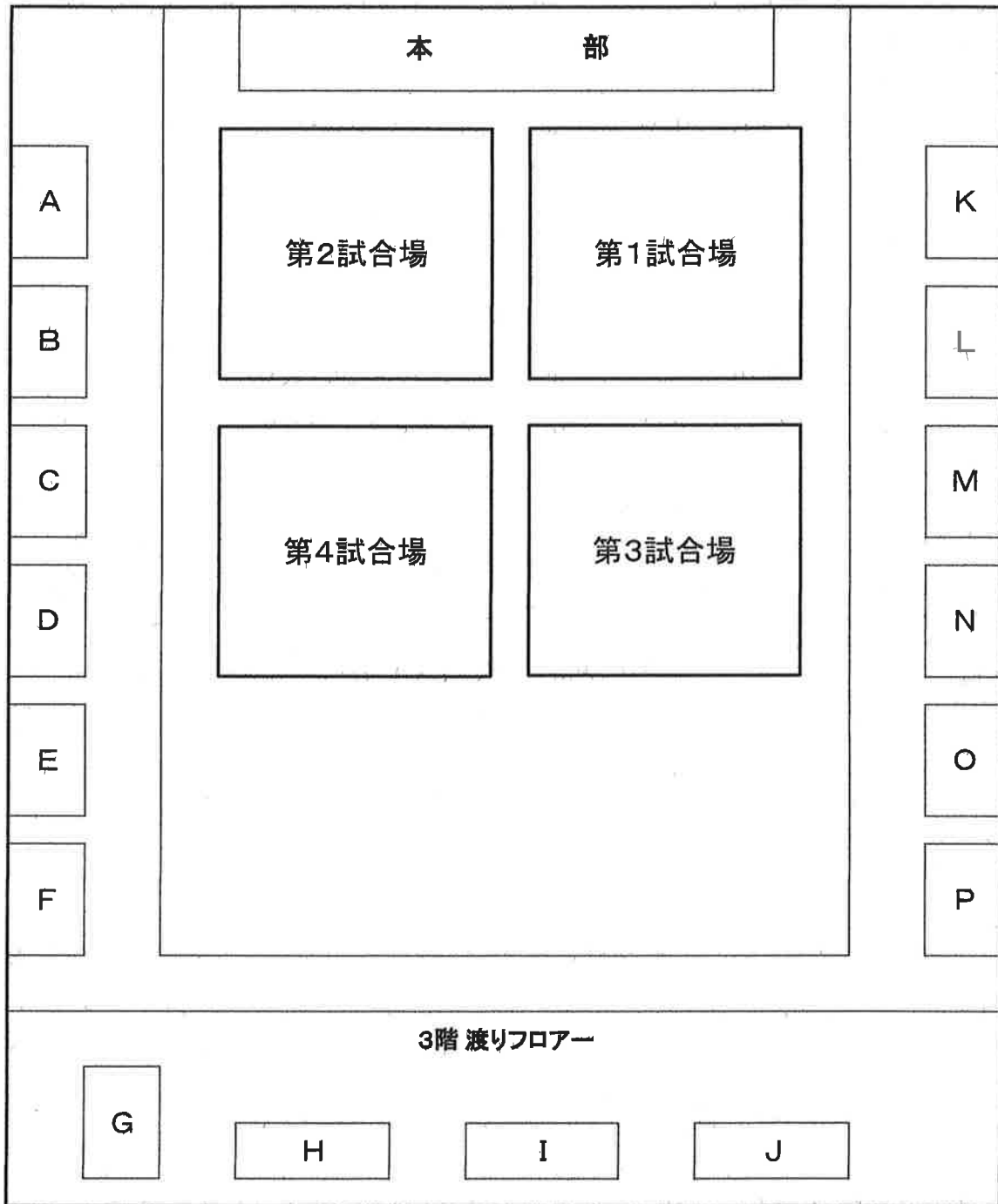


【観覧席配置図】



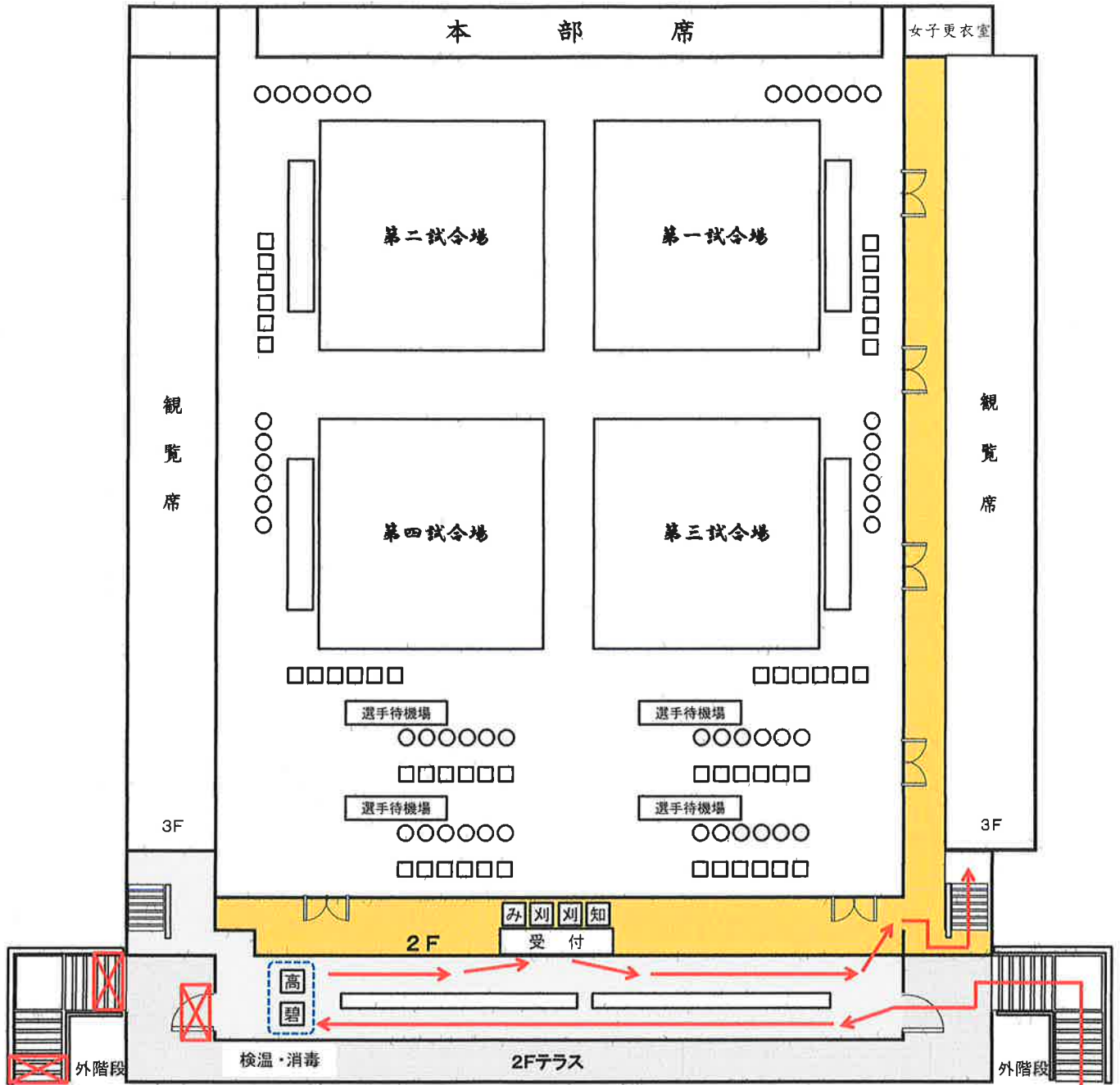
## 【各部門観覧席配置場所】

|   | 午前の部                          |
|---|-------------------------------|
| A | 刈谷市剣道連盟<br>安城市剣道連盟<br>みよし剣道連盟 |
| B |                               |
| C |                               |
| D | 豊田市剣道連盟                       |
| E |                               |
| F |                               |
| G | フリースペース                       |
| H |                               |
| I |                               |
| J |                               |
| K | 西尾市剣道連盟<br>碧南市剣道連盟            |
| L |                               |
| M |                               |
| N | 岡崎市剣道連盟<br>高浜市剣道連盟            |
| O |                               |
| P |                               |

|   | 午後の部                          |
|---|-------------------------------|
| A | 刈谷市剣道連盟<br>安城市剣道連盟<br>みよし剣道連盟 |
| B |                               |
| C |                               |
| D | 豊田市剣道連盟                       |
| E |                               |
| F |                               |
| G | フリースペース                       |
| H |                               |
| I | 知立市剣道連盟                       |
| J |                               |
| K | 西尾市剣道連盟<br>碧南市剣道連盟            |
| L |                               |
| M |                               |
| N | 岡崎市剣道連盟<br>高浜市剣道連盟            |
| O |                               |
| P |                               |

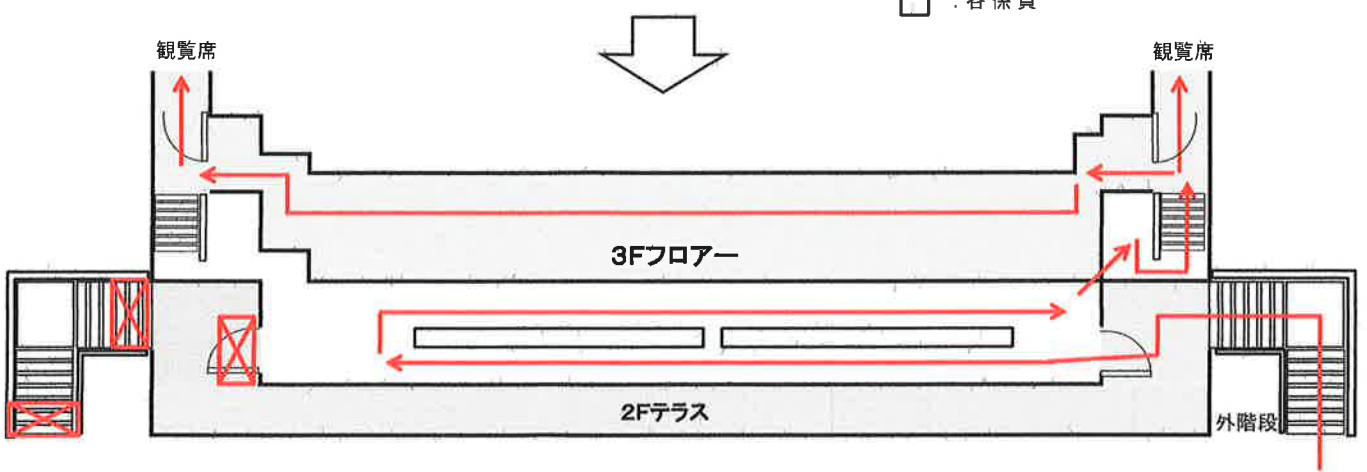
- ※ 2階で受付を済ませたら、速やかに3階観覧席の指定の待機場所へ移動して下さい。
- ※ 開会式は各会場、第1試合～第2試合の選手の皆さんは2階アリーナにて整列します。  
その他の選手は指定の場所にて開会式にご参加下さい。
- ※ 午後の部は開会式は行いませんが審判長注意がありますので、各会場、第1試合～第2試合の選手の皆さんはアナウンスが入ったら、2階アリーナにご集合下さい。
- ※ 試合会場後方に次試合選手待機場所がありますので、各チーム試合の進行状況を確認の上待機場所が空きましたら、次のチームは観覧席よりアリーナへお越し下さい。
- ※ ウォームアップの時間は設けません。各フロアー・屋外での練習等は禁止します。

# 参加者受付～観覧席移動

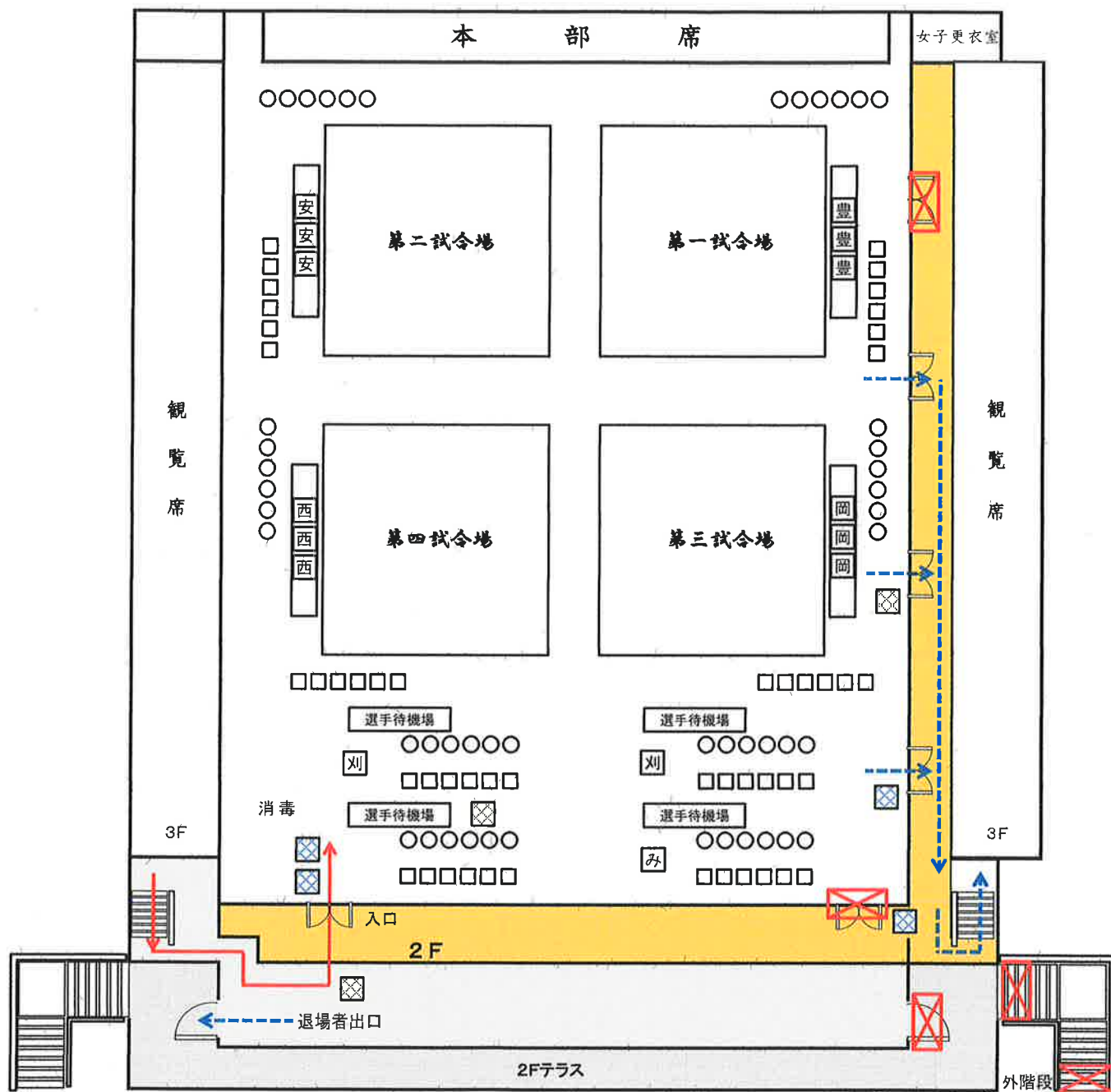


知 1F正面

← 入場経路  
□ : 各係員



# 選手入場・退場



← 入場経路      ☒ : 各係員

← 退場経路

