

# ペーパークラフト キラーマシン

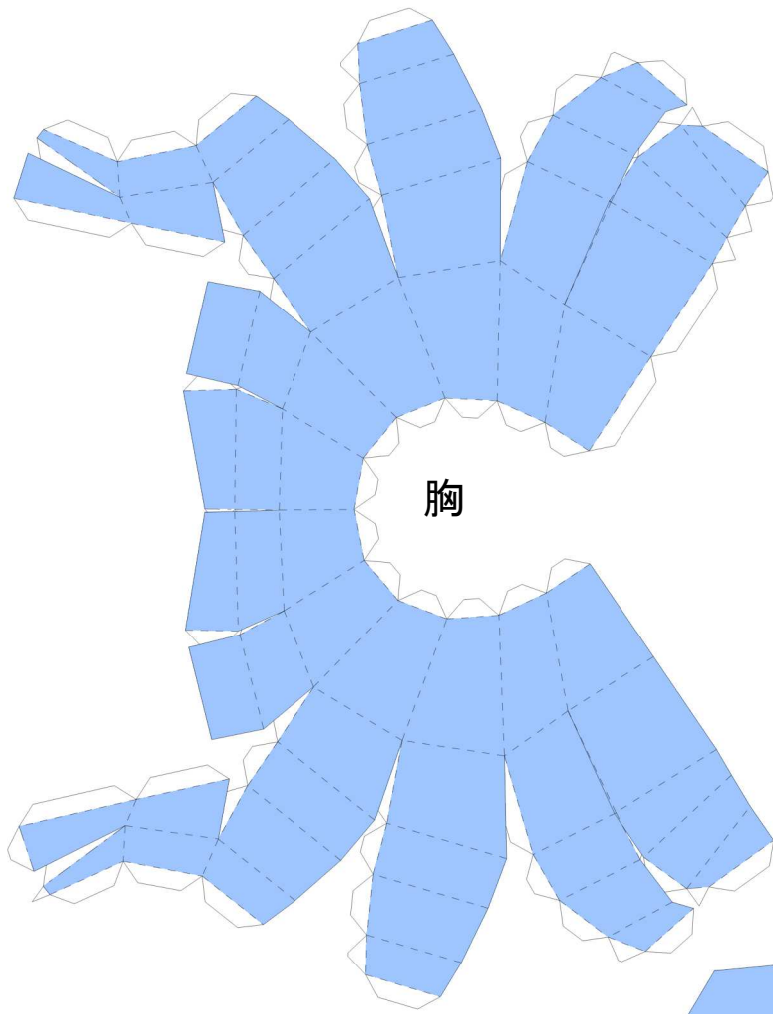


キラーマシンが あらわれた！

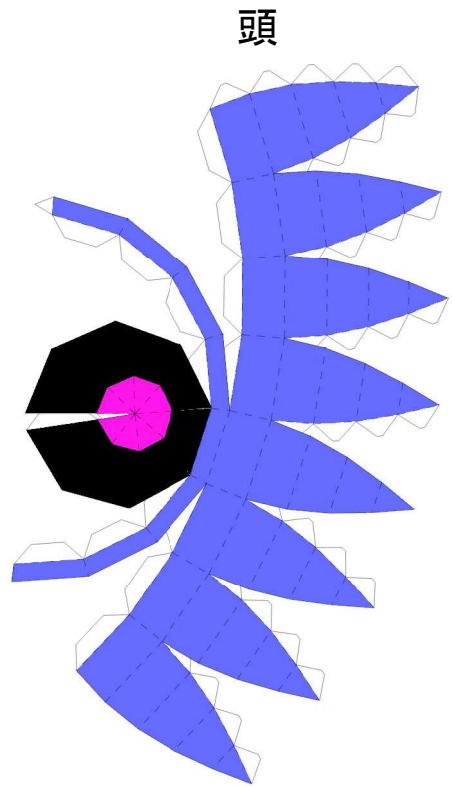
- ・自作ペパクラ第二弾 キラーマシンです。
- ・小さなパーツが多く、高難易度になってます。その割には完成度は低いという罫。
- ・胸パーツは曲面構成の都合上、のりしろが分かり難いです。小さすぎる箇所は無視するのも手です。

#### 作成上の注意点

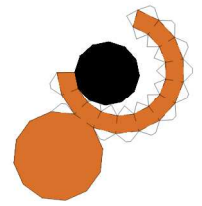
- ・胸→頭→胸・底面(展開図上では「腹・底面」)の順に接着すると、頭部の位置調整がやりやすいと思います。
- ・刃は二枚を張り合わせてください。  
その際、最下部は貼り合わせず、ツバの切り込みに差し込んでから裏で広げて固定するのに使います。
- ・ボウガンの弦は、厚手の紙なら一枚のまま、薄手の紙なら二枚を貼り合わせ、ボウガンパーツに絡めます。  
長めに用意していますので、適宜調整してください。
- ・矢筒パーツの上部(のりしろが切れている部分)で内側に折り込んで筒状に組み立ててください。  
筒内部の紙裏面が目立たなくなります。
- ・矢筒用ベルトも長めです。本体に合わせて切ってください。
- ・矢は細いので、細いパーツを貼り合わせて強度を出しています。紙の厚みに応じて2~3枚重ねてください。  
先端は矢尻二枚で挟んで接着。矢羽は三枚で120度の角度を付け、中心に矢を挟み込みます。
- ・踵パーツは足の穴を塞ぐように取り付けます。踵のほうが穴より大きいので隠れます。



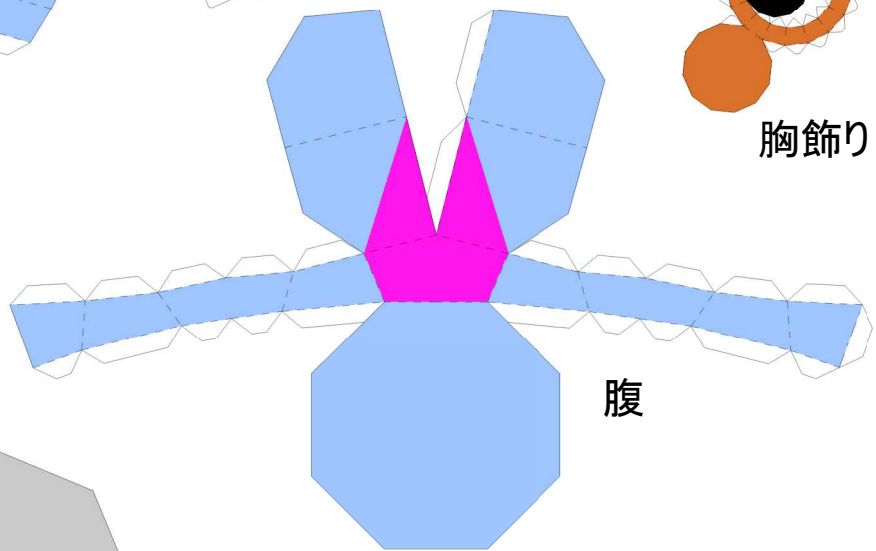
胸



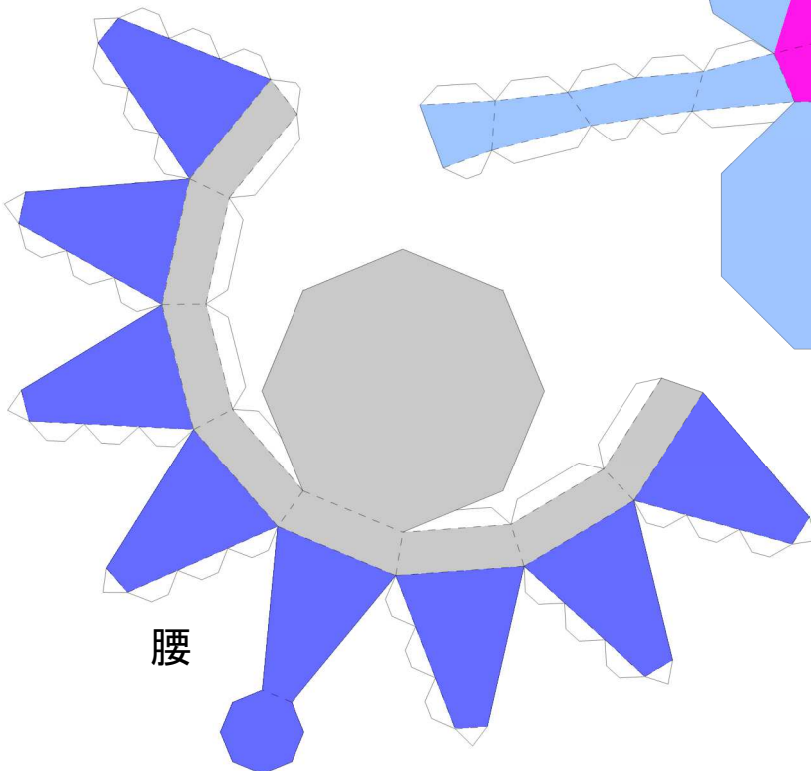
頭



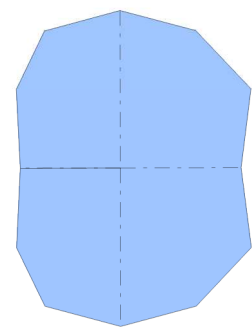
胸飾り



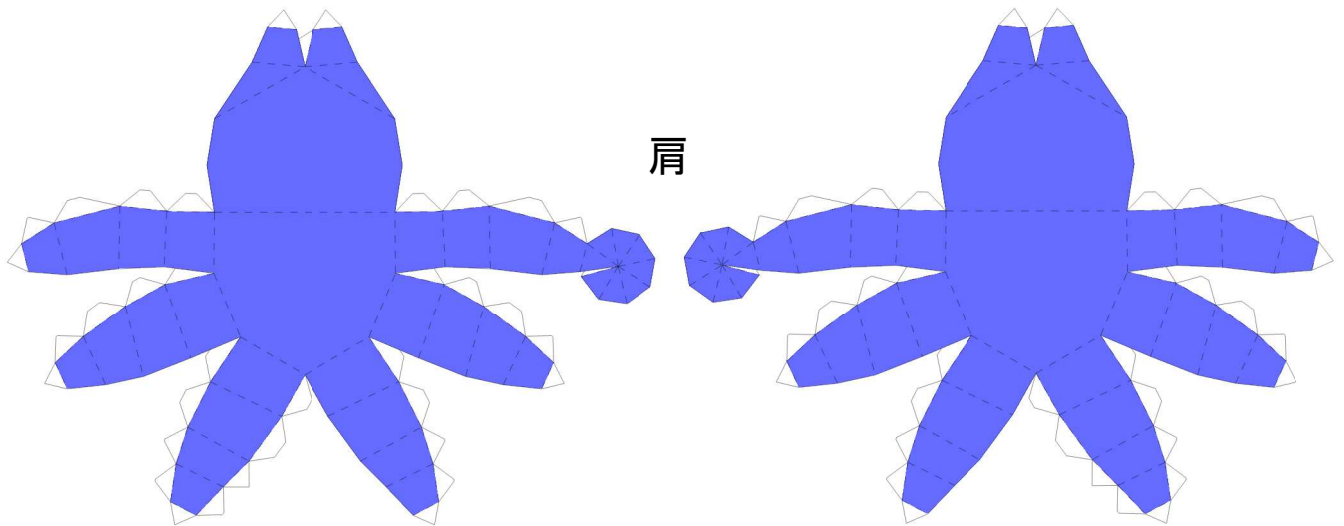
腹



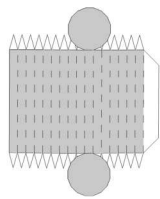
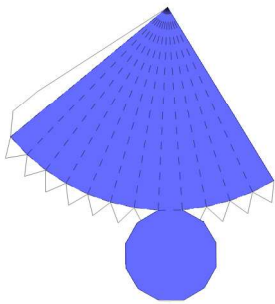
腰



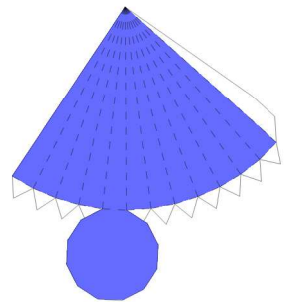
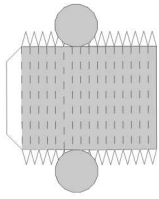
腹・底面



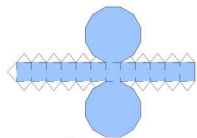
肩



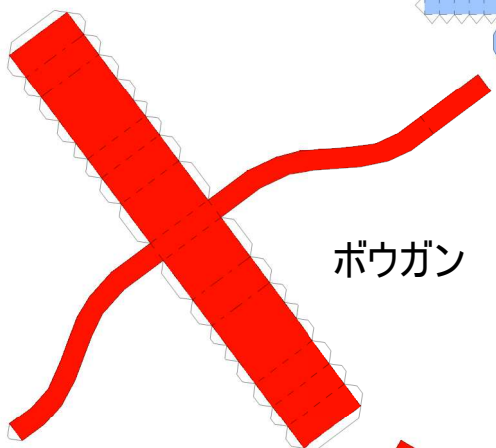
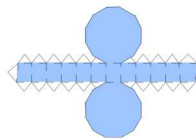
上腕



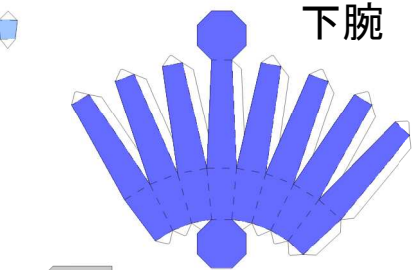
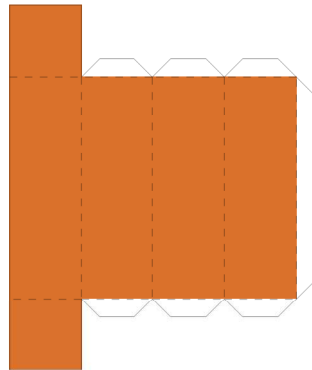
下腕



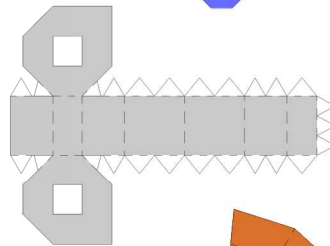
肘



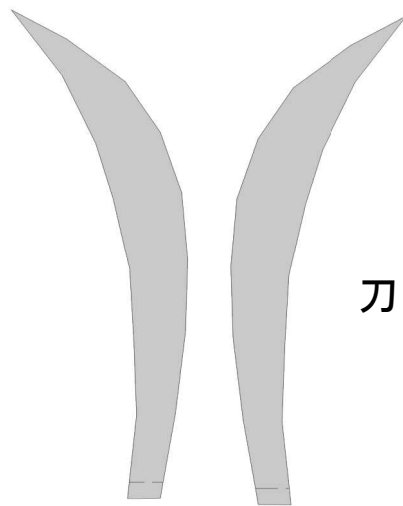
ボウガン



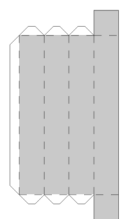
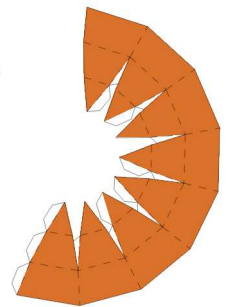
拳

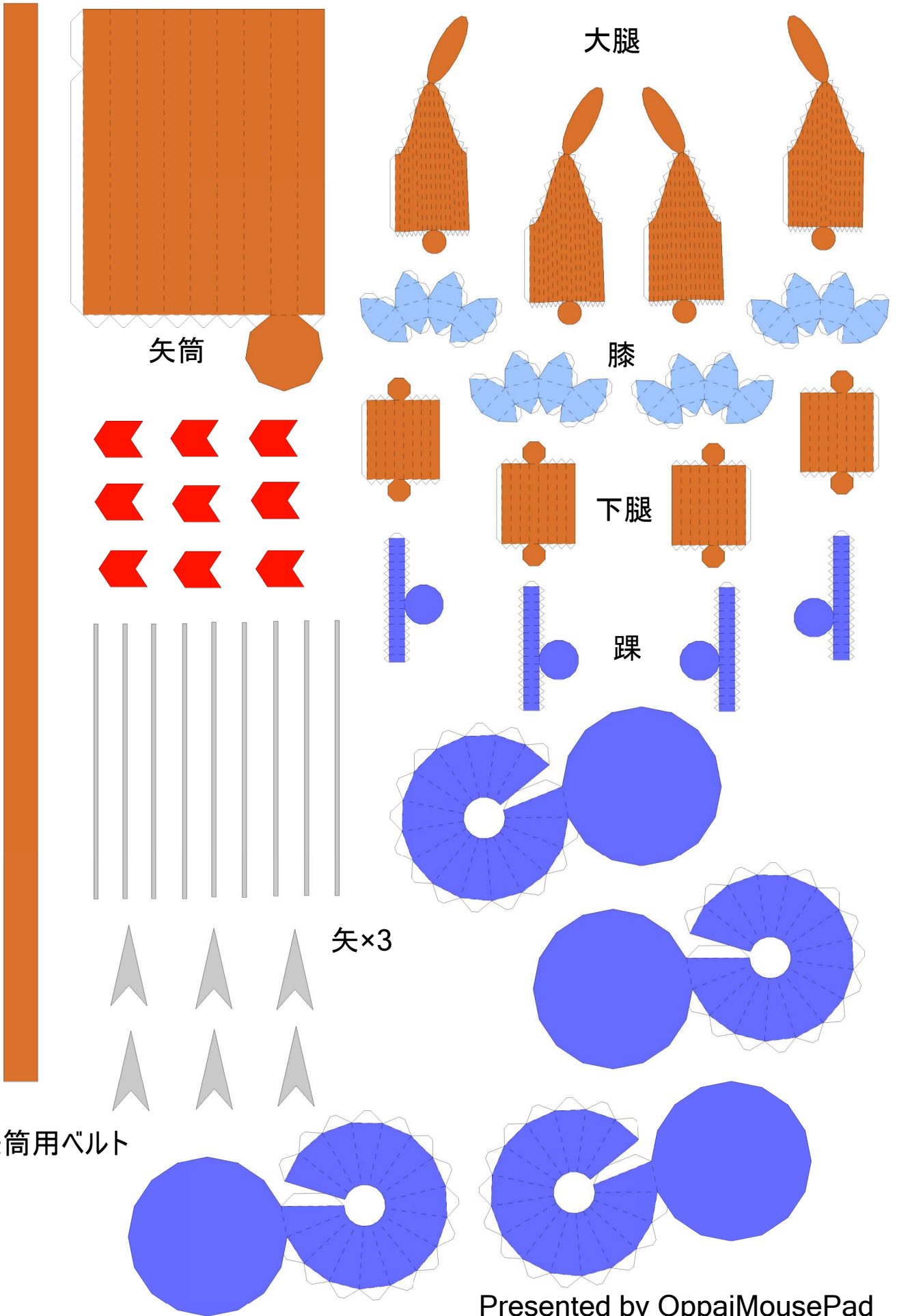


ボウガン・弦



刀





Presented by OppaiMousePad