

【愛称】 **ベアー**

【年齢】 推定 7～8 歳

【性別】 **メス**

【犬種】 ラブラドル・レトリバー

【体重】 28.3 kg (適正 25 kg)

【毛色】

イエロー

【人馴】 問題なし



【状態】 ワクチン・ノミダニ取り駆虫済み、耳ダニ (-) 歯石除去、フィラリア (+) 心雑音ナシ、マイクロチップ I N

【経緯・性格】 千葉県動物愛護センター (本所) より引取り。劣悪な環境での繁殖犬ではないかと推測。しっぽが不自然に切れ、顔も古傷だらけ、お乳も垂れています。尻尾は打撲のため、あまり動かすことが出来ず、排便後は、お尻と尻尾を、洗い流しています。保護当時は、脂漏症に外耳炎でしたが、改善されました。人慣れも問題なく、明るく・温かく・優しいこです。ドックランでも、元気に走り回っています。他犬とも、問題なく過ごせます。フィラリア陽性でしたが、特に症状はありません。3 kg オーバーで 要ダイエットです。おトイレは、室内のトイレシートと外での排泄が可能です。お散歩時の引きもなく、脚側で上手に歩けます。お座り・待てを、覚えました。5時間程度でしたら、クレート内で留守番も可能です。(日中は、おしっこの間隔が、短めです) 食に対する欲求が強く、まだまだ元気である証拠でもあると思います。大きな体の子ですので、ある程度の力のある方の飼育が望ましいと思います。尻尾の状況から、排便後にシャワーで洗ってあげる必要があるの、なるべくお留守番が短い家庭が、好ましいと思います。完全室内飼育でフィラリア治療など健康管理をお約束いただける関東圏内のご家庭で、終生家族として愛して下さる方をお待ちしています。

【預かり日記】 預かりわんこ便り <http://kikomam.mo-blog.jp/kikomam/>

【ちばわんHP】 <http://animal-note.cool.ne.jp/>

【いぬ親希望のアンケートフォーム】 [http://route326.kir.jp/kibou\\_satooya.htm](http://route326.kir.jp/kibou_satooya.htm)

【お問い合わせ先】 吉田 [korotarouhs@nifty.com](mailto:korotarouhs@nifty.com)

【愛称】 **ベアー**

【年齢】 推定 7～8 歳

【性別】 **メス**

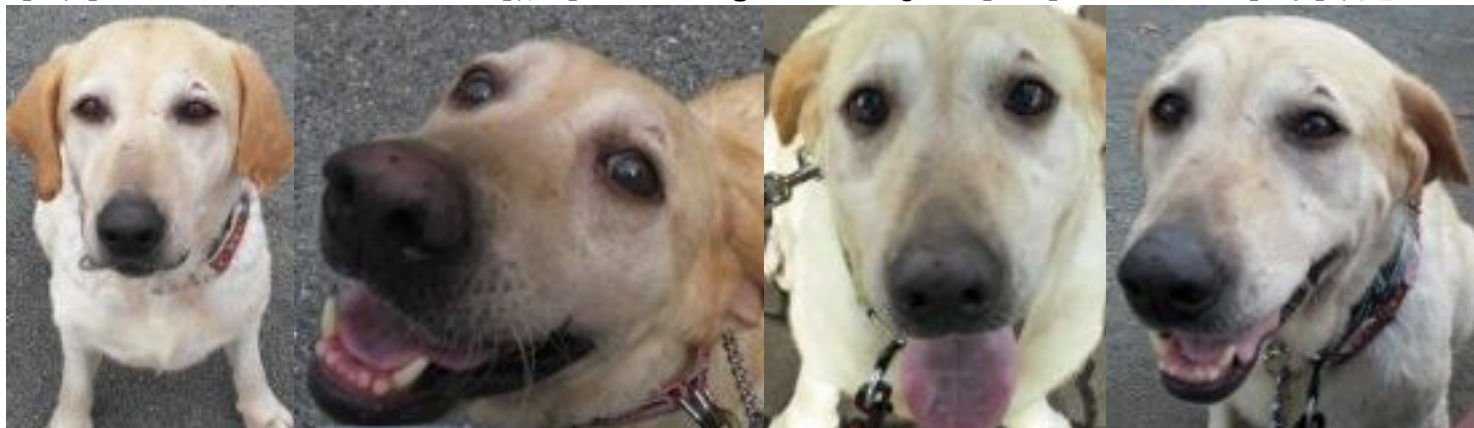
【犬種】 ラブラドル・レトリバー

【体重】 28.3 kg (適正 25 kg)

【毛色】

イエロー

【人馴】 問題なし



【状態】 ワクチン・ノミダニ取り駆虫済み、耳ダニ (-) 歯石除去、フィラリア (+) 心雑音ナシ、マイクロチップ I N

【経緯・性格】 千葉県動物愛護センター (本所) より引取り。劣悪な環境での繁殖犬ではないかと推測。しっぽが不自然に切れ、顔も古傷だらけ、お乳も垂れています。尻尾は打撲のため、あまり動かすことが出来ず、排便後は、お尻と尻尾を、洗い流しています。保護当時は、脂漏症に外耳炎でしたが、改善されました。人慣れも問題なく、明るく・温かく・優しいこです。ドックランでも、元気に走り回っています。他犬とも、問題なく過ごせます。フィラリア陽性でしたが、特に症状はありません。3 kg オーバーで 要ダイエットです。おトイレは、室内のトイレシートと外での排泄が可能です。お散歩時の引きもなく、脚側で上手に歩けます。お座り・待てを、覚えました。5時間程度でしたら、クレート内で留守番も可能です。(日中は、おしっこの間隔が、短めです) 食に対する欲求が強く、まだまだ元気である証拠でもあると思います。大きな体の子ですので、ある程度の力のある方の飼育が望ましいと思います。尻尾の状況から、排便後にシャワーで洗ってあげる必要があるの、なるべくお留守番が短い家庭が、好ましいと思います。完全室内飼育でフィラリア治療など健康管理をお約束いただける関東圏内のご家庭で、終生家族として愛して下さる方をお待ちしています。

【預かり日記】 預かりわんこ便り <http://kikomam.mo-blog.jp/kikomam/>

【ちばわんHP】 <http://animal-note.cool.ne.jp/>

【いぬ親希望のアンケートフォーム】 [http://route326.kir.jp/kibou\\_satooya.htm](http://route326.kir.jp/kibou_satooya.htm)

【お問い合わせ先】 吉田 [korotarouhs@nifty.com](mailto:korotarouhs@nifty.com)