

【愛称】ミラ

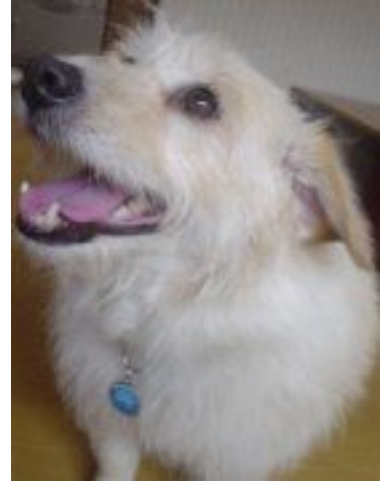
【犬種】テリア系 MIX

【年齢】 4歳

【体重】 8.5kg

【性別】 メス

【毛色】 うす茶



【状態】 ワクチン・ノミダニ取り・駆虫済 フィラリア (+) 肥満【人馴】 問題なし

【経緯・性格】 千葉市動物指導センターから引き取り 飼い主が亡くなった為持ち込まれたそうです。不妊手術の際、乳房近くに腫瘍があった為切除&病理検査。検査の結果 腫瘍が悪性だった為、乳腺への転移及び、転移する可能性が予想され、乳腺除去手術を行いました(2009年7月8日)手術の結果は良好で、乳腺への転移は認められませんでした。体重が多めの為、肝臓の数値がやや高くダイエット中。フィラリアは陽性ですが、気になる症状は無く、通年予防薬投与での治療となります。人も犬も大好きな 積極的な甘えん坊の性格です。ネコに対して吠える事はありますが、散歩中や家の中での無駄吠えは殆どありません。階段も上手に昇降し、お座りも直ぐにマスターしました。お散歩が大好きで、歩く速度も丁度良いです。明るい性格で物怖じしません。トイレは室内ではきちんとシートでできます(雨の日等散歩に行かない時)が、ほとんど外で済ませています。寂しがり屋なので、なるべくお留守番の少ないお家が望ましいと思います。相性もありますが、先住犬が居るお宅も大丈夫だと思います。室内飼育で、終生大切に家族の一員としてミラと向き合って下さるご家庭を希望します。

【預かり日記】 small すてっぷ <http://natsufuna6.exblog.jp>

【ちばわんHP】 <http://animal-note.cool.ne.jp/>

【いぬ親希望のアンケートフォーム】 [http://route326.kir.jp/kibou\\_satooya.htm](http://route326.kir.jp/kibou_satooya.htm)

【お問い合わせ先】 吉田 [korotarouhs@nifty.com](mailto:korotarouhs@nifty.com)

【愛称】ミラ

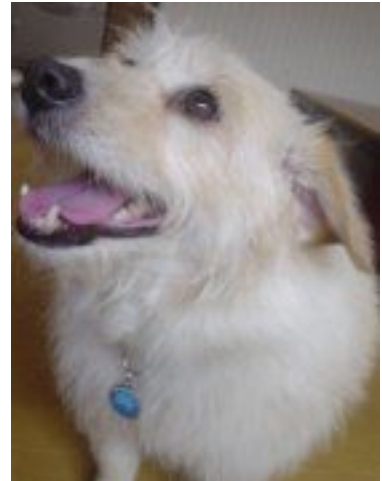
【犬種】テリア系 MIX

【年齢】 4歳

【体重】 8.5kg

【性別】 メス

【毛色】 うす茶



【状態】 ワクチン・ノミダニ取り・駆虫済 フィラリア (+) 肥満【人馴】 問題なし

【経緯・性格】 千葉市動物指導センターから引き取り 飼い主が亡くなった為持ち込まれたそうです。不妊手術の際、乳房近くに腫瘍があった為切除&病理検査。検査の結果 腫瘍が悪性だった為、乳腺への転移及び、転移する可能性が予想され、乳腺除去手術を行いました(2009年7月8日)手術の結果は良好で、乳腺への転移は認められませんでした。体重が多めの為、肝臓の数値がやや高くダイエット中。フィラリアは陽性ですが、気になる症状は無く、通年予防薬投与での治療となります。人も犬も大好きな 積極的な甘えん坊の性格です。ネコに対して吠える事はありますが、散歩中や家の中での無駄吠えは殆どありません。階段も上手に昇降し、お座りも直ぐにマスターしました。お散歩が大好きで、歩く速度も丁度良いです。明るい性格で物怖じしません。トイレは室内ではきちんとシートでできます(雨の日等散歩に行かない時)が、ほとんど外で済ませています。寂しがり屋なので、なるべくお留守番の少ないお家が望ましいと思います。相性もありますが、先住犬が居るお宅も大丈夫だと思います。室内飼育で、終生大切に家族の一員としてミラと向き合って下さるご家庭を希望します。

【預かり日記】 small すてっぷ <http://natsufuna6.exblog.jp>

【ちばわんHP】 <http://animal-note.cool.ne.jp/>

【いぬ親希望のアンケートフォーム】 [http://route326.kir.jp/kibou\\_satooya.htm](http://route326.kir.jp/kibou_satooya.htm)

【お問い合わせ先】 吉田 [korotarouhs@nifty.com](mailto:korotarouhs@nifty.com)