

お届けの日までに ご準備いただきたい物 わんこ編

- 犬用フード
- 首輪 首回り c m
- ハーネス 胴回り c m
- リード 必ず2本
- 迷子札（名札）
- マナー用品（うんち袋 散歩用水入れ）
- ペットシート（必要に応じて）
- クレート サークル ベット（その子に応じて）
- お手入れ用品（シャンプー ブラシ 爪切りなど）
- 記録帳（登録番号 マイクロチップ番号など）
- 食器 おもちゃ

床がフローリングの場合は 足、腰への負担軽減のため
絨毯を敷く 滑り止めを塗るなどお願いします

脱走防止のため 自宅の必要箇所に
フェンス ゲートの設置をお願いします

設置場所について 幸せ配達人に確認をしてもらって下さい

注意事項をよくお読み頂き ご準備をお願いします

不明な点は 必ず 預かりに確認をして下さい

首輪 リードは予備もご準備しておくとう安心です

□に✓を入れてご確認をお願いします

1 犬用フードについて

1. 原材料をチェック

原材料は多く含まれているものから順に表示されています

判り易く「鶏肉」「牛肉」と表記されているものや
「肉類」「○肉副産物」と表記されているものがあります

「肉類」とは チキンミール ビーフエキスなどを表します
(チキンミールは 肉を主体に粉末状に加工した高品質ミール。血や内臓は含まれません)
(ビーフエキスは コンビーフの煮汁 または骨の煮汁)

「○肉副産物」とは 汚染されていない、かつ精製されていない動物の組織のこと
加工場が出るカットミスの肉、内蔵、血液、骨、胃腸(含有物は除く)などを含みますが
毛、角、歯やひづめは含みません

2. 添加物をチェック

酸化防止剤として 「エトキシン」「BHA」「BHT」が入っていないフードを選ぶ
これらは 人間の食品では 使用が制限されたり 禁止されています

3. 購入は 少量入りを

ドッグフードは 開封後 少しずつ品質が劣化します
また 体質の変化によって フードが合わなくなる場合もあります
購入は1~2kg入り袋をお勧めします

2 首輪について

お勧め 抜けにくい首輪
布製のハーフチョーク



検索は「布 ハーフチョーク」「ハーフチョーク布製」

散歩中に首輪が抜けて脱走したケースを多く耳にします

首輪は 必ず首回りサイズに合わせて購入して下さい
『子犬も 成長後予想の大きさでは購入しないように！！』
お届け時点のサイズをご用意いたします

＜首輪の サイズ調整＞

指が入らないように ピッタリ合わせて下さい

*お届け時に 幸せ配達人にサイズを確認してもらって下さい
散歩の前に 必ず 首輪が緩んでいないか確認をして下さい

3 ハーネスについて

お勧め 抜けにくいハーネス

ショルダーハーネス



イージーウォークハーネス



スーパー胴輪



マリアハーネス



検索は「犬 ショルダーハーネス」「イージーウォークハーネス」「スーパー胴輪」「マリアハーネス」

<ハーネスの サイズ調整>

首 胴ともに 指が入らないように ピッタリ合わせて下さい

体系的に抜けやすい子もいます (シェルティなど)

*お届時に 幸せ配達人にサイズを確認してもらって下さい

散歩の前に 必ず 首輪 ハーネスが 緩んでいないか確認をして下さい

使用禁止ハーネス

* サイズ調整が出来ない物

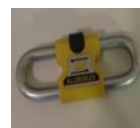
* 足だけ通す物

特に↓のタイプは使わないで下さい



←使用禁止

ワンタッチ式カルビナは 些細なことで外れます



←ロックが掛かるタイプ

使用は 人が必ず一緒にいる場所 のみにして下さい

買い物中等 犬だけの係留禁止



お散歩グッズ

ウェストポーチは手が自由に使えて便利

お散歩用は ペットボトルも入ります

検索は「お散歩エプロン」

4 リードについて

ダブルリード



リードは
首輪とハーネス両方
つけて下さい

ハンドルは 腕に通すこと



ハンドルを腕に通し
リードは手首に巻く
持ち方は癖になります
最初が肝心！

千葉わんオリジナル Y字リード

(注文販売のみ 里親会で注文受付 後日発送)



1本のリードで
首輪とハーネスに
装着可能



ダブルハンドル



手首に通すハンドルは
引っ張られると締まります
リードを手放す心配がありません

引っ張り癖のある子向き リード

検索は 「肩掛け式 トレーニングリード」「らくらくワンちゃん」



リードを肩に掛けるか 腰に巻いて
引っ張り癖のある子をコントロールします
力の弱い人に特にお勧めします

リードが手から離れたことでの 脱走を予防することも出来ます

使用禁止！

フレキシブルリード (伸縮リード)
ロングリード

フレキシブルリードを落とした音にパニックし 脱走
ロングリードの摩擦で手を火傷し リードを離し脱走
脱走防止のため
ドックラン以外では決して使わないで下さい

5 迷子札（名札）について

お勧め 彫るタイプ

アドレスリング



ドッグタグ



検索は「アドレスリング」「ドッグタグ」「名札 つけよう」

迷子札は落とす場合がありますので

首輪やハーネスに刺繍することもお勧めします

首輪に刺繍



ハーネスに刺繍



プリティネーム



検索は「マイゴレス」「プリティネーム」

6 お手入れ用品について

ブラッシング

「抜け毛対策」に欠かせません

使いやすい
「スリッカー」



*肌を傷めません

抜け毛の多い子用
「ファーミネーター」



*肌の弱い子には 使用しないで下さい

シャンプー

汚れを落とすだけでなく
「皮膚の状態を把握する目的」もあります

ラファンシーズ



肌に合わせて細かく選べます

7 記録帳について

日々 気がついたことを記録しておく と 成長や変化が判って良いです
基礎的な事

特徴、毛色（配色）、癖など

（年齢とともに 毛色も変化します）

監察番号、狂犬病予防接種済み番号、マイクロチップ番号

動物病院の電話番号 診察券番号

千葉わん連絡先

毎日気の付いた事

健康状態（体重 咳の有無 歩き方の変化 うんち おしっこなど）

通院記録（ワクチン接種日 フィラリア予防薬投与日の記録）

食欲（フードの種類も含む）

シャンプーやトリミングの記録