

# 充電回路説明書

## 充電ユニットの概要と取扱について

MonolithAmp は充電ユニットをオプションとして装着することができます。このユニットを装着する事により、AC アダプター駆動モードの代わりに内蔵されたバッテリーを充電できるようになります。

ただし、充電ユニットは法律の関係上本体製品に付属したものと販売しておりません。あくまでも個人使用目的による、キットとして販売しております。そのため充電ユニット自体に関しては製品上完全に無保証となり、本商品における取扱の責任については使用者本人に帰属いたします。

また充電ユニットを接続したこと起因する故障や不都合などは、本体に付けられた製品保証範囲外となりますので、その点をご注意頂いた上で**お客様の責任のもと**ご使用ください。

## 充電ユニット装着方法

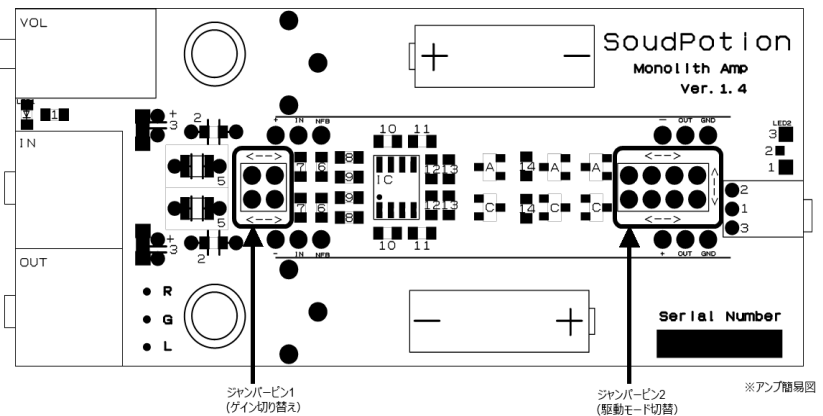
ジャンパー 2 (JP2) に付いているジャンパーピンを全て取り外します。次に、充電ユニットを左側にヒートシンク、右側にピンソケットが来るようにして JP2 に挿します。以上で充電ユニット装着が完了します。

充電を行う場合は、DC ジャックに AC アダプターを挿してください。自動的にアンプが充電モードに切り替わり、充電を開始します。充電時は、バッテリーの保全のためアンプは自動的に停止し、スイッチが入らなくなるようになります。

バッテリー充電モード時、リアのパネルにある充電表示 LED は、緑と赤の 2 色に光ります。緑に光るときは充電中、緑で点滅するときには電池の確認中、赤で光るときは**充電エラー**となります。

緑での点灯が完全に消えた場合 (10 秒ほど放置し確認してください)、充電終了となります。赤が点灯した場合は充電のエラー表示ですので、すぐさま使用を取りやめ**カスタマーサービス**の方へご連絡してください。

またすぐにカスタマーサービスにご連絡できない場合、お客様の安全のため一度ケースを開け充電池を取り出してください。



## カスタマーサービス

ご質問や修理等のご相談は、下記のメールアドレスにご連絡してください。

Sound Potion カスタマーサービス  
sales.soundpotion@gmail.com