

ポータブルヘッドホンアンプ



詳細取扱説明書

Sound Potion



はじめに

MonolithAmp は <ポータブル・ディスクリット・ヘッドホンアンプ> です。
主な特徴は以下のようになっております。

1) ディスクリットアンプ採用

アンプ回路は、据え置き高級ヘッドホンアンプ等に使われている回路と同規模のディスクリット構成を採用しており、非常に小型ながらも高音質の環境を提供しております。

2) アクティブ DC サーボ採用

ヘッドホン故障の原因の一つとなる出力のオフセット電流を、アクティブ DC サーボ回路を搭載することにより、極限にまで押えています。

3) リチウムの規格電池と充電回路

リチウム・イオン電池を使うことにより駆動時間とサイズのバランスをとっています。また、リチウム・イオン電池は規格品である 14500 サイズ (単 3 サイズとほぼ同規格) を使用しており電池の取り外しも可能なため、お客様の方でご用意いただいた予備の電池を持ち歩く事により、電池の交換をすることも可能となっております。

また、オプションとして専用充電回路 (別売) を本体に取り付けをすることにより、内蔵されているリチウム電池に充電することが可能となっております。また取り付けは充電回路自体がソケット式になっており、簡単に取り付けることが可能です。

充電回路を内蔵したら、日常の使用では面倒な電池交換なども必要ありません。なお充電は約 2.5 時間ほどで完了いたします。

4) DAP にフィットしたサイズ

アンプ本体の大きさは iPod nano や WalkmanA、S シリーズとほぼ同サイズとなっております。また、シリコンバンドなどで DAP を重ねると調度良い大きさとなり、ジャストフィットいたします。

付属品の確認

箱の中身を確認します。万一、不足や損傷しているものがある時は、メールにてカスタマーサポートまでご連絡ください。

- アンプ本体
- リチウムイオン電池 2 本
- 変換コネクタケーブル
- AC アダプター (9V、1.3A)
- 簡易説明書
- 充電ユニット (別売・無保証)



製品使用上のご注意

本製品を安全にお使いいただくため、お使いになる前は必ず本製品使用上のご注意をお読みください。製品使用上のご注意の内容に反した取り扱いは故障や事故の原因となります。

電源に関するご注意

電源プラグもしくはコネクタを抜くときは、コードを引っ張らずに、電源プラグもしくはコネクタを持って抜いてください。コードの損傷やプラグ及びコネクタの変形による感電・火災の恐れがあります。

電源プラグは刃の根元まで確実に差し込んで使用してください。感電・火災の恐れがあります。
AC アダプターはユニバーサルタイプですが、AC100～240V 以外の電源には使用しないでください。感電・火災の恐れがあります。
AC アダプターのタコ足配線はしないでください。発熱して火災になる恐れがあります、家庭用電源コンセントから直接電源をとってください。
破損した AC アダプターもしくは電源コードを使用しないでください。感電・火災の恐れがあります。破損した場合、使用を中止しカスタマーサービスまでご連絡ください。また AC アダプターもしくは電源コードを破損させないために、以下の点を守ってください。 <ul style="list-style-type: none">・AC アダプターもしくは電源コードを加工しない・AC アダプターもしくは電源コードに重いものを載せない・無理にねじったり、曲げたり、引っ張ったりしない・熱器具の近くに配線しない
付属の AC アダプター以外は使用しないでください。また、付属の AC アダプターを他の機器に使用しないでください。感電・火災の恐れがあります。

充電池のご注意

本製品が使用している充電池は、リチウムイオンタイプの 14500 と呼ばれるサイズになっています。

見た目において単 3 電池 (AAA) と非常に似た形状となっておりますが、絶対に**単 3 電池**を入れてのご使用はしないでください。故障の原因になる場合があります。

この充電池は保護回路つきで、電池電圧が基準電圧以上もしくは基準電圧以下になると電池内のスイッチが切れる仕組みになっています。そのため、本機ご利用中に電池電圧が下がっていくと突然電源が落ちることになります。特にこのアンブは 2 本の電池を使っているため、電池の構造上特性が完全に一致していないこともあり、1 本の電池が切れてからしばらくもう 1 本の電池が動いている場合が良くあります。

このような場合、低い電圧でも多少は動くため音が微量で聞こえますが、本機フロントにあるパイロット LED がほぼ消えた状態になりますので、その場合はご使用をやめるようにしてください。

電池の取り扱いについて、以下のことを注意してください。

- ・高温多湿の場所を避けること
- ・ぬれた手で触ったり、内部を水などでぬらしたりしないでください
- ・落としたり強い衝撃を与えたときは、内部で電池がずれていないかなどチェックをしてから使い始めてください
- ・充電エラーが出た場合は、使用をやめ商品サポートにご連絡ください

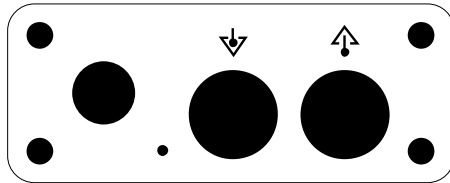
その他諸注意事項

異物や水などの液体が内部に入った場合は、そのまま使用しないでください。感電・火災の恐れがあります。すぐに電源を切り、使用を中止してカスタマーサポートまでご連絡ください。

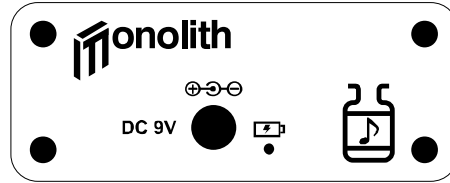
取扱説明書に指示されている箇所以外の分解は行わないでください。
可燃ガス及び爆発性ガスが待機中に存在する恐れがある場所では使用しないでください。また本製品の内部や周囲で可燃性ガスのスプレーを使用しないでください。引火による火災の恐れがあります。
煙が出たり、変な匂いや音があるなど異常状態のまま使用しないでください。感電・火災の恐れがあります。すぐに電源を切り、使用を中止してカスタマーサポートまでご連絡ください。
アルコールや、シンナーなどの揮発性物質のある場所や火気のある場所では使用しないでください。感電・火災の恐れがあります。
製品内部の、取扱説明書で指示されている箇所以外には触れないでください。感電や火傷の恐れがあります。
お客様による修理は危険ですので、絶対にしないでください。
開口部から内部に、金属類や燃えやすいものなどを差し込んだり、落としたりしないでください。感電・火災の恐れがあります。
各種ケーブルやオプションを取り付ける際は、取り付ける向きや手順を間違わないでください。感電や火災・けがの恐れがあります。取扱説明書の指示に従って、正しく取り付けてください。

商品説明

フロントとリアのインターフェイスは左から、



ボリューム 電源 LED インプット アウトプット



DC ジャック 充電表示 LED

と、なっています。

サイズ	20×50×90(mm) ※ケースサイズのみ
ゲイン	ジャンパーピンによる 2 倍 (6db)、6 倍 (16db) 切替可能。
利用可能ヘッドフォン・イヤフォン	16～300Ω
バッテリー	リチウムイオン電池 2 セル
再生時間	約 60 時間

AC アダプター(電源)は付属の変換ケーブルを使用し本体側のジャックに差し込むことにより、バッテリー駆動から AC アダプター駆動に切り替えることができます。据え置き使用時やエージング、外部バッテリー駆動等に利用ください。

ケースの開け方と電池の交換

リアの四隅にあるネジを付属の六角レンチで外しますと、リアパネルが外れ電池を取り出すことができます。電池を交換する際は、プラスとマイナスの方向に気を付けて入れて下さい。電池は背面からの場合、左側にプラス、右側にマイナスが向くようになります。また、電池の方向は基板のほうにも印字していますので、そちらでもご確認ください。

ジャンパーピン機能説明(ゲイン切り替えと駆動モード切替について)

1. ジャンパー 1 (JP1)はアンプのゲイン切替用です。下図の JP1 を矢印の方向に沿った形でそれぞれ一組ずつジャンパーピンによりショートさせますと、アンプのゲインは Low ゲイン (2 倍・約 +6db) となります。JP1 を全て取り外しますと、High ゲイン (6 倍・約 +16db) となります。

2. ジャンパー 2 (JP2)は電源供給モードの切替用です。下図の JP2 を矢印に沿った形でジャンパーピンによりそれぞれショートさせると、アンプは内蔵電池電源供給及び AC アダプター電源供給モードとなります。この場合内蔵電池電源供給モードで動くと同時に、AC アダプターを挿す事により AC アダプターによる電源供給モードに自動的に切り替わります。

また、AC アダプター電源供給モードでは内蔵電池からの供給は行われず、内蔵電池の電力は消費いたしません。

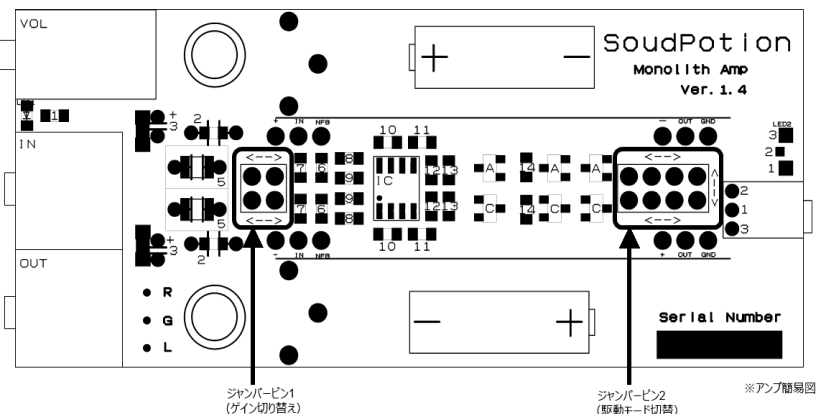
JP2 を取り外し、別売の充電ユニットを左側にヒートシンクが来るように逆さにして挿しますと、内蔵電池電源供給及び内蔵電池充電モードとなります。普段は内蔵電池電源供給モードですが、AC アダプターを挿す事により内蔵電池充電モードとなります。また内蔵電池充電モード時は、バッテリーの保全のためアンプは自動的に停止し、スイッチが入らなくなるようになります。

(注意:充電機能については、無保証となります。お客様の責任のもと、ご使用ください。)

バッテリー充電モード時、リアのパネルにある充電表示 LED は、緑と赤の 2 色に光ります。緑に光るときは充電中、緑で点滅するときは電池の確認中、赤で光るときは充電エラーです。

緑での点灯が完全に消えた場合 (10 秒ほど放置し確認してください)、充電終了となります。赤が点灯した場合は充電のエラー表示ですので、すぐさま使用を取りやめカスタマーサービスにご連絡してください。

またすぐにカスタマーサービスにご連絡できない場合、お客様の安全のため一度ケースを開け充電電池を取り出して下さい。



カスタマーサービス

ご質問や修理等のご相談は、下記のメールアドレスにご連絡してください。

Sound Potion カスタマーサービス
sales.soundpotion@gmail.com