

タイムリコレクション 仕様書		更新日	2007.09.07
街・ダンジョン仕掛け詳細仕様書	Ver.1.3	更新者	佐久間 誠

この資料は、町、ダンジョンの仕掛けの詳細をまとめた資料です。

ギミックは決まり次第、随時更新します。

ダンジョンでの仕掛けの詳細

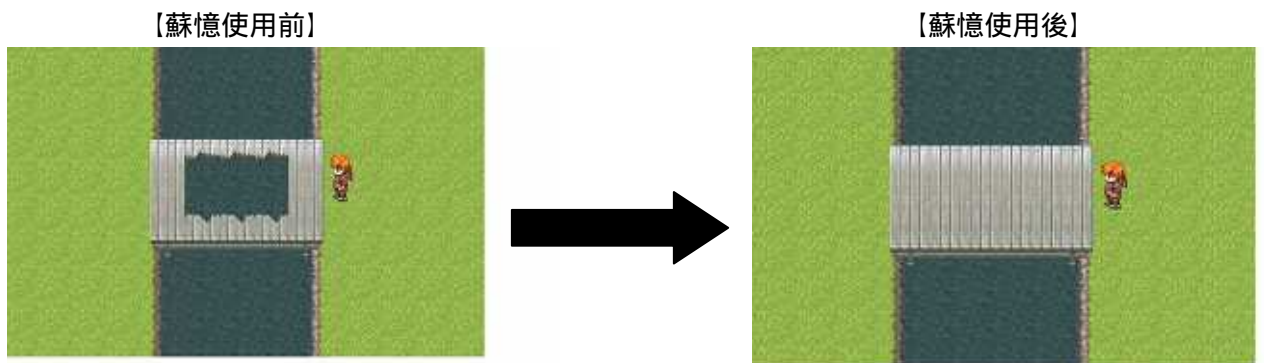
1、平原

・平原での蘇憶を使ったギミックです。

・壊れた橋を直す

橋が壊れており、通ことが出来ません。

・蘇憶を使用



・蘇憶を使用する事によって通れなかった橋が、通ることが出来るようになります。

2、地下洞窟

・地下洞窟での蘇憶を使った時のギミックです。

・水の水位を変える

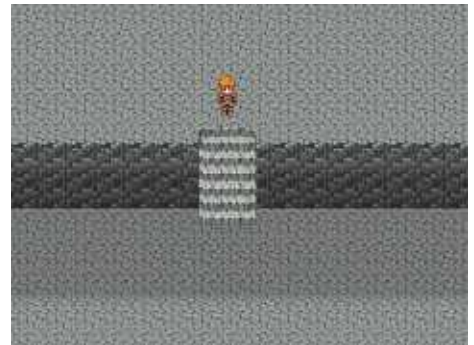
水が溜まっており、通ることが出来ません。

・蘇憶を使用

【蘇憶使用前】



【蘇憶使用后】



・蘇憶を使用する事によって水で塞がれていた道が、通ることが出来るようになります。

3、砂漠

・砂漠で蘇憶を使った時のギミックです。

・オアシスを蘇らせる

オアシスが枯れて、回復できません。

蘇憶を使用すると枯れていたオアシスに水が戻り、回復が出来るようになります。

以上