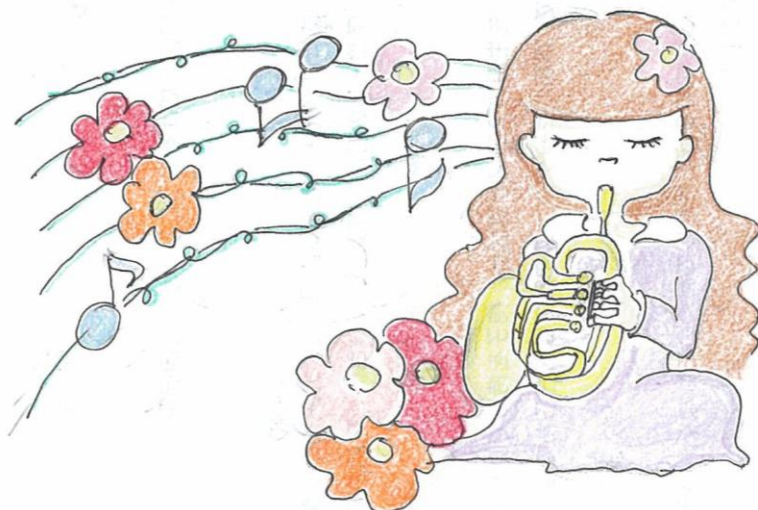


千葉大学管弦楽団

春合宿のしおり



【期間】平成 25 年 3 月 16 (日) ~3 月 19 (水)

【場所】ホテル 木の芽坂

新潟県 南魚沼市 小栗山 93-1

Tel 025-773-3456

【集合】バス利用者：千葉大学正門 16 日 8 : 30 (積込み 8 : 00)
9 : 00 出発

バス不利用者：現地 16 日 13 : 00

【解散】バス利用者：千葉大学正門 19 日 18 : 00

バス不利用者：現地 19 日 14 : 00

※ 交通渋滞により遅れることがありますのでご了承ください。

〈コマ割り〉

	16日	17日	18日	19日
弦朝パー練 07:00-08:00		Vn(孔雀の間) Va(201) Vc(202) Cb(トキの間)	Vn(孔雀の間) Va(201) Vc(202) Cb(トキの間)	Vn(孔雀の間,414) Va(201) Vc(202) Cb(トキの間)
朝食 07:30-08:30		朝食	朝食	朝食
朝コマ 09:15-11:45	09:00 出発 13:00 到着 16:00 開会式	Vn/パー練(孔雀の間) Va/パー練(201) 低弦セク(トキの間) 木セク(前/203) 木レッスン(メイン/204) 金セク(前中/琥珀) 打セク(前中/ホール)	弦セク(孔雀の間) 木管レッスン(メイン/204) 管打セク(前中/ホール)	Vn/パー練(孔雀の間,414) Va/パー練(201) Vc/パー練(202) Cb/パー練(トキの間) 木管レッスン(前/203) 管打セク(メイン/ホール)
昼食 12:15-13:15		昼食	昼食	昼食
昼コマ 14:00-17:00		tutti(前中/ホール)	tutti(メイン/ホール)	
夕食 17:30-18:30	夕食	夕食	夕食	
夜コマ 19:00-21:00	弦セク(孔雀の間) 木セク(中/203) 木レッスン(メイン/204) 金セク(メイン/琥珀) 打セク(メイン/ホール)	弦セク(孔雀の間) 木セク(前中/トキの間・メイン/204) 金パー練(203,琥珀) 打セク(メイン/ホール)	Vn/パー練(孔雀の間,414) Va/パー練(201) Vc/パー練(202) Cb/パー練(トキの間) 木セク(メイン/204) 木レッスン(中/203) 金セク(前メイン/琥珀) 打セク(前中/ホール)	13:30 開会式 14:00 出発 18:00 到着
コンパ	弦パート(各パート練会場) 木管(ホール) 金管打(琥珀)	弦セクション(孔雀の間) 管打(ホール)	大コンパ(ホール)	

〈食事当番〉

	16日	17日	18日	19日
昼食		1年弦B	1年木管	1年弦B
夕食	1年弦A	1年金打	1年金打	

※15分前に集合すること。朝食の当番はありません。

〈先生方の参加日程〉

相葉先生：16日開会式～19日朝コマ

鈴木先生：16日開会式～18日朝食

船木先生：16日開会式～19日朝コマ

中川先生：17日コンパ～19日昼食

堀江先生：16日コンパ～19日朝コマ

阿部先生：16日開会式～17日夜コマ

平田先生：17日(コンパ)～19日朝コマ

星野先生：17日夕食～19日昼食

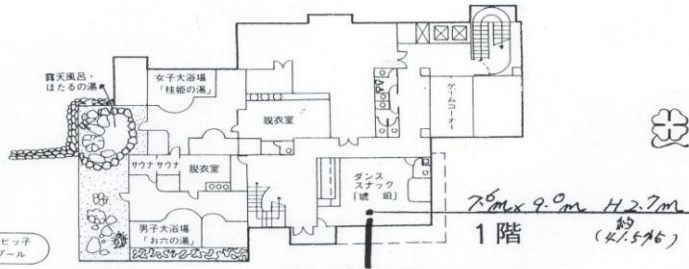
大宮先生：18日昼コマ～19日朝コマ

定成先生：16日夜コマ～19日朝食

菅原先生：16日開会式～19日昼食

〈諸注意〉

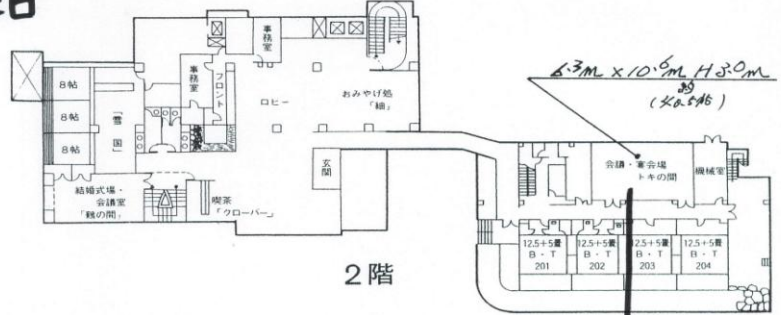
- ・ 譜面台を持ってきてください。
- ・ バス利用者は乗車時に合宿係のチェックを受けてから乗車して下さい。
- ・ 各自歯ブラシやタオルなどを用意して下さい。(一応大浴場にはリンスインシャンプー、ドライヤーなどが置いてありますが、それ以外部屋に備え付けはありません。)
- ・ 酔い止めなどの薬は各自、持参して下さい。
- ・ 畳の部屋で練習する時は段ボールを敷いて下さい。
(「孔雀の間」の前に、宿の方から貸していただける段ボール及びパイプ椅子が置いてあります。)
- ・ 601～607号室は一般の方が入られます。そのため、6階のエレベーターとエレベーター側の階段の使用は控えて下さい。
- ・ すべての部屋に冷蔵庫が設置されているので、自由に使用してください。
- ・ 昨年ブレーカーが落ちるといった事態が発生したので、電気の使用量にはご注意ください。
- ・ 部屋でドライヤーを同時に二つ以上使用しないで下さい。確実にブレーカーが落ちます。
- ・ 各階に **PRIVATEROOM** (給湯室) があります。自由に使用してかまいません。
- ・ 当日の諸連絡は、食後に行います。朝食は開始時間を決めませんが、8:10から連絡をしますので、それまでに集合して下さい。コマ割りや練習場所は変更があることもあるので、連絡をよく聞いて下さい。
- ・ 食事の変更がある方は、Tp 田上(tanoue1456berg@ezweb.ne.jp)まで連絡して下さい。
- ・ お風呂は、1Fの大浴場が清掃時間である9:00～12:00以外の時間、露天風呂は5:00～23:00の時間は利用可能です。
- ・ 1F大浴場は、22時頃までは一般の方も入ります。迷惑を掛けることのないよう注意して下さい。
- ・ コピー機はフロントにあります。使いたい方は、学年・パート・氏名・コピー枚数をノートに忘れずに記入して下さい。後払いになります。
- ・ 売店は8～22時まで営業。自販機は2Fの売店側にあります。
- ・ 外出は22時まで。その際は合宿係に連絡をお願いします。
- ・ 宿の人とのやり取りは必ず合宿係を通して行うよう、お願いします。
- ・ 具合が悪くなった方は合宿係に連絡して下さい。
- ・ 諸連絡はMLでも送るので、必ず確認をお願いします。



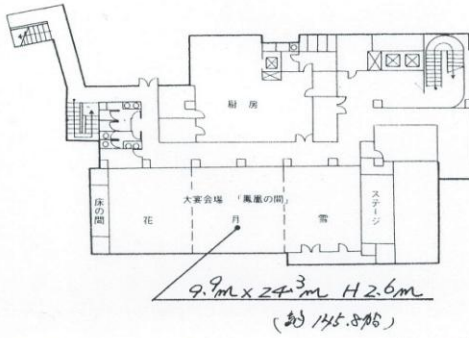
ほたる木の芽坂 平面図

〒949-6636 新潟県南魚沼郡六日町温泉木の芽坂
☎ 025 (773) 3456 (代)
FAX 025 (773) 3460
http://www2.ocn.ne.jp/~kinomeht/

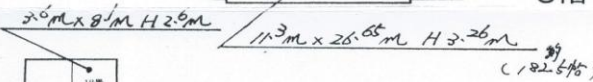
琥珀の間



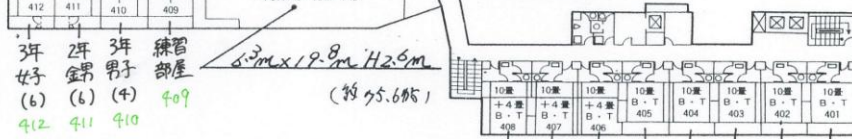
トキの間



ホール



孔雀の間



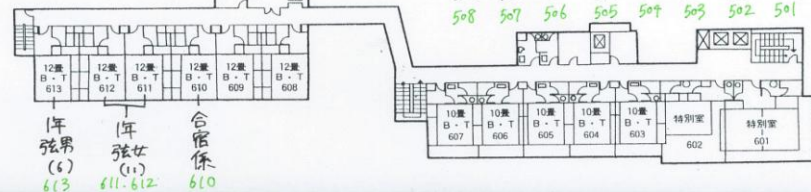
4階



5階



6階



〈各部屋の音出し可能時間〉

- 4F、5Fの各部屋、孔雀の間・・・8～22時(ただし窓・カーテンを閉めること)
- 琥珀の間・・・8～24時
- トキの間、ホール、201～204号室・・・24時間(ただしホールは窓・カーテンを閉めること)
- 6F・・・音出し不可