

## 脳梗塞 アルテプラゼ静注療法 チェックリスト

### 基本的事項

発症時間(最終未発症確認時間, 症状に気づいた時刻ではない) :      時      分

治療開始(予定)時間(発症 3 時間以内の投与が可能である) :      時      分

インフォームド・コンセントで同意を得られた(可能な限り本人および家人)

治療による効果が合併症の危険率を上回る可能性が高い

### 適応項目(1項目でも当てはまらない項目がある場合は適応外)

- 脳梗塞である(病型は問わない, NIHSS 5~15 点が良い適応である)
- 発症 3 時間以内に治療開始が可能である.
- 症状の急速な改善がない(一過性脳虚血性発作になる可能性が低い).
- 軽症(失調のみ, 感覚障害のみ, 構音障害のみ, 軽度の麻痺のみ)でない.  
( Alberta Stroke Program Early CT Score (ASPECTS)で 8 点以上)

\* ()の内容は必須ではない.

\* ASPECTS: Barber PA, Demchuk AM, Zhang J, et al. Lancet 355: 1670-1674, 2000

## 禁忌項目 (1項目でも当てはまる項目がある場合は適応外)

### ●画像検査

- 頭部 CT 写真で早期虚血性変化 (MCA の 1/3 以上を占める) がある (別紙参照).  
(脳卒中専門医・神経内科専門医・脳外科専門医・指導医 2 名以上で確認).  
脳溝の左右差, 基底核の不明瞭化, 圧迫所見, 浮腫, Hyper Dense MCA sign,  
皮髄境界の不明瞭化, 大脳動脈支配領域の 33% 以上の低吸収域など
- 頭部 CT (MRI) 写真で出血性梗塞・くも膜下出血である.
- 頭蓋内腫瘍・脳動脈瘤・脳静脈奇形・もやもや病がある.
- 動脈解離が強く疑われる

\* () の内容は必須ではない.

### ●既往歴

- 頭蓋内出血 (T2\* の microbleeds は含まない)
- 3 ヶ月 以内 の脳梗塞 (一過性脳虚血発作は含まない)
- 3 ヶ月 以内 の心筋梗塞
- 3 ヶ月 以内 の重篤な頭部脊髄の外傷あるいは手術
- 21 日 以内 の消化管あるいは尿路出血
- 14 日 以内 の大手術あるいは頭部以外の重篤な外傷
- 脳動脈瘤・脳静脈奇形・もやもや病
- 治療薬の過敏症

### ●臨床所見

- 痙攣
- くも膜下出血が疑われる
- 出血の合併 (頭蓋内出血, 消化管出血, 尿路出血, 後腹膜出血, 咯血)
- 収縮期血圧 (適切な降圧療法を行っても) 185mmHg 以上である
- 拡張期血圧 (適切な降圧療法を行っても) 110mmHg 以上である

### ●血液検査

- 血糖値異常 (50mg/dl 未満または 401mg/dl 以上)
- 血小板 10 万/mm<sup>3</sup> 以下
- ワーファリン内服中で, PT-INR が 1.8 以上
- ヘパリン投与中で APTT が延長 (前値の 1.5 倍 以上または正常範囲を 超える)
- 重篤な肝障害
- 急性膵炎

## 慎重投与

### 1項目でもある場合は

脳卒中専門医・神経内科専門医・脳外科専門医・指導医で慎重に検討

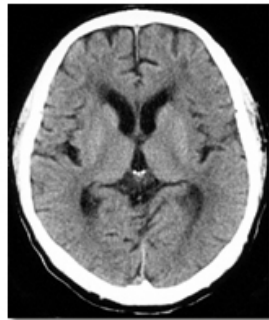
#### ●臨床所見

- 年齢 75 歳以上
- NIHSS スコア 23 点以上
- JCS 100 以上
- 消化管潰瘍・憩室炎・大腸炎
- 活動性結核
- 糖尿病性出血性網膜症・出血性眼症
- 月経期間中
- 重篤な腎障害
- コントロール不良の糖尿病
- 感染性心内膜炎
- 妊婦・産婦・授乳婦
- 投与前に NIHSS が 4 点以上改善
- ( 頸部血管エコー検査で総頸動脈・内頸動脈の閉塞がある.)

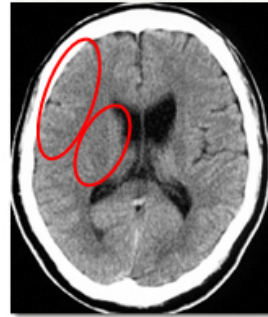
#### ●既往歴

- 10 日以内の臓器生検・血管穿刺(動注療法・動脈穿刺)外傷
- 10 日以内の分娩・流産
- 3 ヶ月以上経過した脳梗塞
- 蛋白製剤アレルギー
- 抗血小板剤内服中
- 無症候性脳微小動脈瘤

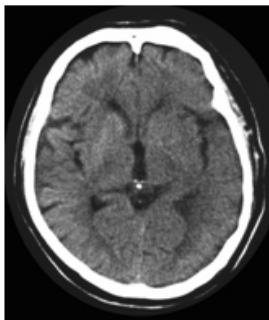
早期虚血性変化(CT写真) rt-PA静注療法指針部会抜粋・獨協医科大学神経内科症例



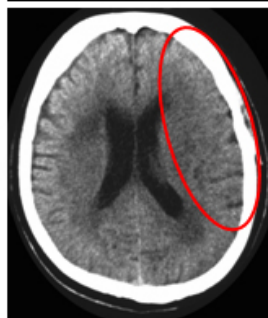
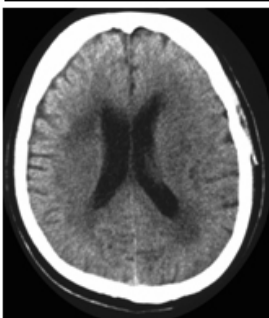
脳溝の左右差  
皮髄境界不明瞭化  
基底核領域不明瞭化



脳溝の左右差  
皮髄境界不明瞭化  
基底核領域不明瞭化



脳溝の左右差  
皮髄境界不明瞭化  
基底核領域不明瞭化



脳溝の左右差  
皮髄境界不明瞭化



Hyper dense MCA sign

\*hyper dense MCA sign は禁忌項目の必須ではありません