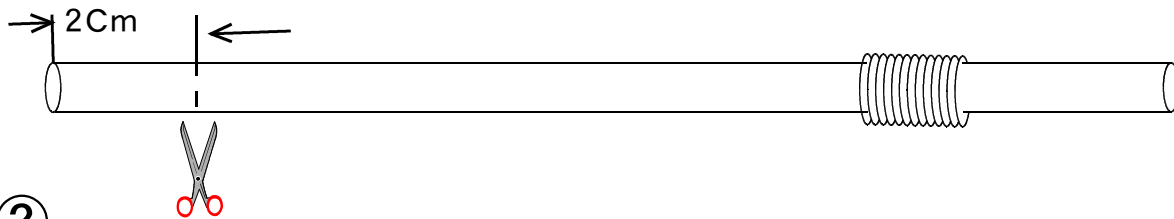
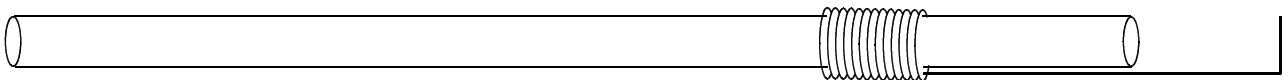


① ギザギザの付いたストロー

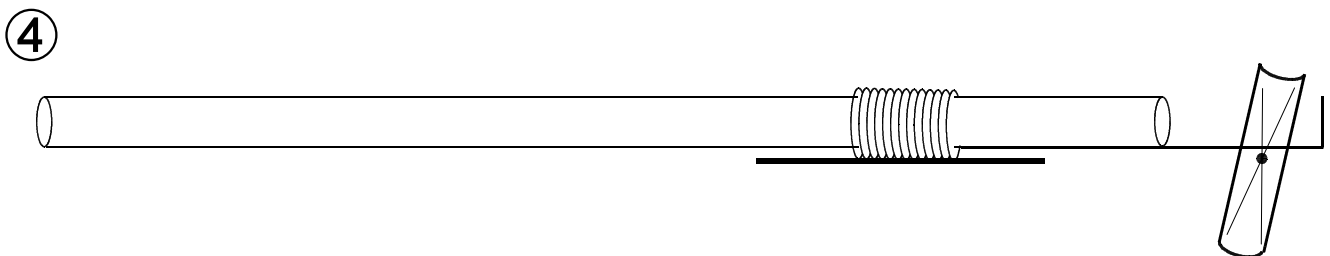
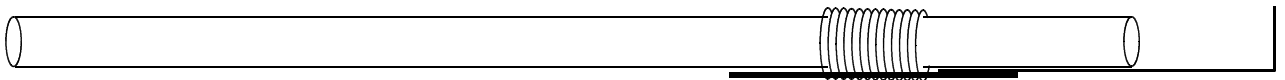
予めストローの長い方側から2cm程切り取っておく



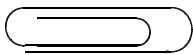
② ①にAの伸ばしたクリップをストローの先に、セロテープで付ける



③ ②に支えの竹串をセロテープで付ける

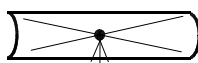


A. クリップをこの様に伸ばす。



B切ったストローを半分に切り裂く。

切り裂いた半分の真ん中に画びょう等で穴を空ける。



真ん中だよ!

画びょうで穴を空ける。